

SPECYFIKACJA WYPOSAŻENIA

1907 - TOM - TOMASZA 37

UL.TOMASZA 37, KRAKÓW



CUSTOM DESIGN STUDIO
iliard 

NIP: 9223040001

Karolina Krzysiak

Tel: +48 507 595 140

Email: karolina.krzysiak@customdesignstudio.pl

Konrad Jurek

Tel: + 48 513 786 688

Email: konrad.jurek@customdesignstudio.pl

WWW.CUSTOMDESIGNSTUDIO.PL

Data: 2019-06-25

LEGENDA

M.01 - REGAŁ MAGAZYNOWY, WEDŁUG SPECYFIKACJI	M.38 - KOSZYK, WEDŁUG SPECYFIKACJI
M.02A - REGAŁ MAGAZYNOWY, WEDŁUG SPECYFIKACJI	M.39 - SZAFKANA UBRANIA, WEDŁUG SPECYFIKACJI ORAZ RYSUNKÓW TECHNICZNYCH
M.02B - REGAŁ MAGAZYNOWY, WEDŁUG SPECYFIKACJI	M.40 - STÓŁ, WEDŁUG SPECYFIKACJI ORAZ RYSUNKÓW TECHNICZNYCH
M.03 - REGAŁ MAGAZYNOWY- POZYCJA USUNIĘTA	M.41 - STÓŁ, WEDŁUG SPECYFIKACJI ORAZ RYSUNKÓW TECHNICZNYCH
M.04A - WIESZAK ŚCIENNY, WEDŁUG SPECYFIKACJI	M.42 - KRZESŁO, WEDŁUG SPECYFIKACJI
M.04B - WIESZAK ŚCIENNY, WEDŁUG SPECYFIKACJI	M.43 - SZAFKANAROŻNA, WEDŁUG SPECYFIKACJI
M.05A - KOSZNA ŚMIECI, WEDŁUG SPECYFIKACJI	M.44 - SUSZARKASKŁADANA, WEDŁUG SPECYFIKACJI
M.05B - WIESZAK STOJĄCY, WEDŁUG SPECYFIKACJI	M.45A - BIURKO, WEDŁUG SPECYFIKACJI
M.05C - STOJAK NA PARASOLE, WEDŁUG SPECYFIKACJI	M.45B - BIURKO, WEDŁUG SPECYFIKACJI
M.06 - ZABUDOWA MEBLOWA, WEDŁUG SPECYFIKACJI ORAZ RYSUNKÓW TECHNICZNYCH	M.45C - BIURKO, WEDŁUG SPECYFIKACJI
M.07 - REGAŁ MAGAZYNOWY, WEDŁUG SPECYFIKACJI	M.46 - FOTEL, WEDŁUG SPECYFIKACJI
M.08 - SZAFABHP, WEDŁUG SPECYFIKACJI	M.47 - FOTEL, WEDŁUG SPECYFIKACJI
M.09A - PÓŁKA WISZĄCA, WEDŁUG SPECYFIKACJI	M.48A - STOLIK, WEDŁUG SPECYFIKACJI
M.09B - REGAŁ, WEDŁUG SPECYFIKACJI	M.48B - STOLIK, WEDŁUG SPECYFIKACJI
M.10 - STÓŁ, WEDŁUG SPECYFIKACJI	M.49 - KRZESŁO, WEDŁUG SPECYFIKACJI
M.11 - KRZESŁO, WEDŁUG SPECYFIKACJI	M.50 - SZAF, WEDŁUG SPECYFIKACJI ORAZ RYSUNKÓW TECHNICZNYCH
M.12 - ZABUDOWASZATNI, WEDŁUG SPECYFIKACJI ORAZ RYSUNKÓW TECHNICZNYCH	M.51 - SZAF, WEDŁUG SPECYFIKACJI ORAZ RYSUNKÓW TECHNICZNYCH
M.13 - PÓŁKA NA BUTY, WEDŁUG SPECYFIKACJI ORAZ RYSUNKÓW TECHNICZNYCH	M.52 - SZAF, WEDŁUG SPECYFIKACJI ORAZ RYSUNKÓW TECHNICZNYCH
M.14 - LUSTRO, WEDŁUG SPECYFIKACJI	M.53 - KOSZNA ŚMIECI- POZYCJA USUNIĘTA
M.15 - ZABUDOWA PRZEBIERALNI, WEDŁUG SPECYFIKACJI ORAZ RYSUNKÓW TECHNICZNYCH	M.54A - SZAFAAUDIO, WEDŁUG SPECYFIKACJI ORAZ RYSUNKÓW TECHNICZNYCH
M.15A - WIESZAK, PÓŁKA NA BUTY, WEDŁUG SPECYFIKACJI ORAZ RYSUNKÓW TECHNICZNYCH	M.54B - SZAFKANA BUTY, WEDŁUG SPECYFIKACJI ORAZ RYSUNKÓW TECHNICZNYCH
M.16 - ŁAWKA TAPICEROWANA, WEDŁUG SPECYFIKACJI ORAZ RYSUNKÓW TECHNICZNYCH	M.55A - SZAF, WEDŁUG SPECYFIKACJI ORAZ RYSUNKÓW TECHNICZNYCH
M.17 - WÓZEK, WEDŁUG SPECYFIKACJI	M.55B - SZAFKA, WEDŁUG SPECYFIKACJI ORAZ RYSUNKÓW TECHNICZNYCH
M.18 A - BIURKO, WEDŁUG SPECYFIKACJI	M.56 - FOTEL, WEDŁUG SPECYFIKACJI
M.18 B - KONTENER, WEDŁUG SPECYFIKACJI	M.57 - SZAFANA LEKI W ZABUDOWIE- POZYCJA USUNIĘTA
M.18 C - KONTENER, WEDŁUG SPECYFIKACJI	M.58 - APTECZKA- POZYCJA USUNIĘTA
M.19 - KRZESŁO, WEDŁUG SPECYFIKACJI	M.59 - SZAF, WEDŁUG SPECYFIKACJI ORAZ RYSUNKÓW TECHNICZNYCH
M.20 - SZAF, WEDŁUG SPECYFIKACJI ORAZ RYSUNKÓW TECHNICZNYCH	M.60 - SZAF, WEDŁUG SPECYFIKACJI ORAZ RYSUNKÓW TECHNICZNYCH
M.21 - DRZWI LUSTRZANE, WEDŁUG SPECYFIKACJI ORAZ RYSUNKÓW TECHNICZNYCH	M.61 - FOTEL ROZKŁADANY, WEDŁUG SPECYFIKACJI
M.22 - ZABUDOWA MAGAZYN, WEDŁUG SPECYFIKACJI ORAZ RYSUNKÓW TECHNICZNYCH	M.62 - STÓŁ, WEDŁUG SPECYFIKACJI
M.23 - ŁAWKA TAPICEROWANA, WEDŁUG SPECYFIKACJI ORAZ RYSUNKÓW TECHNICZNYCH	M.63 - SOFA, WEDŁUG SPECYFIKACJI
M.24 - ZABUDOWA KUCHNI, WEDŁUG SPECYFIKACJI ORAZ RYSUNKÓW TECHNICZNYCH	M.64 - SKRZYNIATAPICEROWANA, WEDŁUG SPECYFIKACJI ORAZ RYSUNKÓW TECHNICZNYCH
M.25 - ZABUDOWA KUCHNI, WEDŁUG SPECYFIKACJI ORAZ RYSUNKÓW TECHNICZNYCH	M.65 - SZAFKA, WEDŁUG SPECYFIKACJI ORAZ RYSUNKÓW TECHNICZNYCH
M.26 - STÓŁ, WEDŁUG SPECYFIKACJI	M.66 - SZAFAAUDIO, WEDŁUG SPECYFIKACJI ORAZ RYSUNKÓW TECHNICZNYCH
M.27 - TABORET, WEDŁUG SPECYFIKACJI	M.67 - KRZESŁO Z PULPITEM, WEDŁUG SPECYFIKACJI
M.28 - SZAFKANA UBRANIA, WEDŁUG SPECYFIKACJI ORAZ RYSUNKÓW TECHNICZNYCH	M.68 - SZAF, WEDŁUG SPECYFIKACJI ORAZ RYSUNKÓW TECHNICZNYCH
M.29 - ŁAWKA, WEDŁUG SPECYFIKACJI	M.69 - STRAPONTEN, WEDŁUG SPECYFIKACJI
M.30 - LUSTRO, WEDŁUG SPECYFIKACJI	M.70 - KOSZ, WEDŁUG SPECYFIKACJI
M.31 - LUSTRO, WEDŁUG SPECYFIKACJI	M.71 - WIESZAK, WEDŁUG SPECYFIKACJI
M.32 - SOFA, WEDŁUG SPECYFIKACJI	
M.33A - WIESZAK I SZAFKA NA BUTY, WEDŁUG SPECYFIKACJI ORAZ RYSUNKÓW TECHNICZNYCH	W.01 - ŁODÓWKA, WEDŁUG SPECYFIKACJI
M.33B - WIESZAK I SZAFKA NA BUTY, WEDŁUG SPECYFIKACJI ORAZ RYSUNKÓW TECHNICZNYCH	W.02 - SZAFANA LEKI, WEDŁUG SPECYFIKACJI
M.34 - KRZESŁOSKŁADANE, WEDŁUG SPECYFIKACJI	W.03 - MIKROFALÓWKA, WEDŁUG SPECYFIKACJI
M.35 - PÓŁKA, WEDŁUG SPECYFIKACJI	W.04 - POJEMNIK NA ODPADY, WEDŁUG SPECYFIKACJI
M.36 - WIESZAK, WEDŁUG SPECYFIKACJI	W.05 - SEJF, WEDŁUG SPECYFIKACJI
M.37 - WIESZAK, WEDŁUG SPECYFIKACJI	

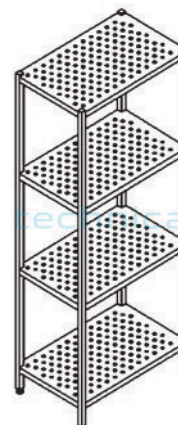
UWAGA ! W PRZYPADKU KAŻDEGO ELEMENTU WYPOSAŻENIA NALEŻY WZIĄĆ POD UWAGĘ MOŻLIWOŚĆ WNIESIENIA GO DO BUDYNKU STANDARDOWĄ DROGĄ - BEZ WYKORZYSTYWANIA OKIEN, DLATEGO WSZYSTKIE ELEMENTY WYKONYWANE NA WYMIAR, POWINNY BYĆ MONTOWANE NA MIEJSCU, PODOBNIJE JAK WIEKSZE GOTOWE ELEMENTY. W PRZYPADKU MOŻLIWOŚCI WYSTĄPIENIA PROBLEMU Z DOSTAWĄ - NALEŻY NIZWŁOCZNIE POWIADOMIĆ ZLECENIODAWCĘ I PROJEKTANTA.

OZNACZENIE: **M.01**

NAZWA: **REGAŁ MAGAZYNOWY**

LOKALIZACJA: **SZAFKA POD SCHODAMI**

PRZYKŁADOWY RYSUNEK:



UWAGA: RYSUNEK JEDYNNIE POGLĄDOWY

NAZWA SZCZEGÓŁOWA: **REGAŁ MAGAZYNOWY, STALOWY**

OPIS: **Regał magazynowy 4-półki perforowane. Stal nierdzewna, 4 nogi. Półki regulowane. Max obciążenie min. 70 kg/m².**

WYMIARY: **H = 180 CM**
L = 90 CM
D = 35 CM

ILOŚĆ: **1 SZTUKA**

WYKOŃCZENIE: **STAL NIERDZEWNA, PÓŁKI PERFOROWANE**

UWAGI: **MAX. OBCIĄŻENIE 70 KG/M². REGAŁ NA ZAMÓWIENIE WG PW. WYTYCZNYCH - DO UZGODNIENIA Z KONSULTANTEM PRODUCENTA.**

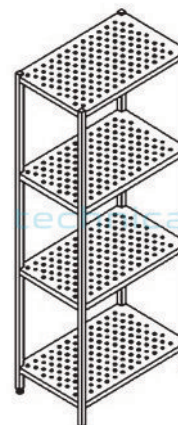
OZNACZENIE: **M.02 A**

NAZWA: **REGAŁ MAGAZYNOWY**

LOKALIZACJA: **SZAFKA POD SCHODAMI,
WĘZEL CIEPLNY**

**UWAGA: UMIESZCZANIE
WYPOSAŻENIA W WĘZLE
CIEPLNYM NIE JEST
DOZWOLONE, LOKALIZACJA
REGAŁÓW - DO DECYZJI
ZLECENIODAWCY.**

PRZYKŁADOWY RYSUNEK:



UWAGA! 3 PÓŁKI !

UWAGA: RYSUNEK JEDYNNIE POGLĄDOWY

NAZWA SZCZEGÓŁOWA: **REGAŁ MAGAZYNOWY, STALOWY**

OPIS: **Regał magazynowy 3-półki perforowane. Stal nierdzewna, 4 nogi. Półki regulowane. Max obciążenie min. 70 kg/m².**

WYMIARY: **H = 90 CM**
L = 90 CM
D = 35 CM

ILOŚĆ: **4 SZTUKI**

WYKOŃCZENIE: **STAL NIERDZEWNA, PÓŁKI PERFOROWANE**

UWAGI: **MAX. OBCIĄŻENIE 70 KG/M². REGAŁ NA ZAMÓWIENIE WG PW.
WYTYCZNYCH - DO UZGODNIENIA Z KONSULTANTEM PRODUCENTA.**

OZNACZENIE:

M.02 B

NAZWA:

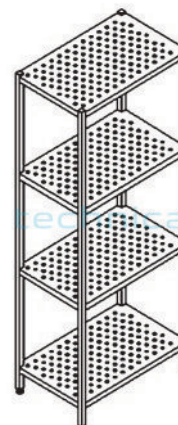
REGAŁ MAGAZYNOWY

LOKALIZACJA:

**SZAFKA POD SCHODAMI,
WĘZŁ CIEPLNY**

**UWAGA: UMIESZCZANIE
WYPOSAŻENIA W WĘZLE
CIEPLNYM NIE JEST
DOZWOLONE, LOKALIZACJA
REGAŁÓW - DO DECYZJI
ZLECENIODAWCY.**

PRZYKŁADOWY RYSUNEK:



UWAGA! 3 PÓŁKI !

UWAGA: RYSUNEK JEDYNNIE POGLĄDOWY

NAZWA SZCZEGÓŁOWA:

REGAŁ MAGAZYNOWY, STALOWY

OPIS:

Regał magazynowy 3-półki perforowane. Stal nierdzewna, 4 nogi. Półki regulowane. Max obciążenie min. 70 kg/m².

WYMIARY:

H = 90 CM

L = 45 CM

D = 35 CM

ILOŚĆ:

2 SZTUKI

WYKOŃCZENIE:

STAL NIERDZEWNA, PÓŁKI PERFOROWANE

UWAGI:

**MAX. OBCIĄŻENIE 70 KG/M². REGAŁ NA ZAMÓWIENIE WG PW.
WYTYCZNYCH - DO UZGODNIENIA Z KONSULTANTEM PRODUCENTA.**

OZNACZENIE: **M.04 A**

NAZWA: **WIESZAK**

LOKALIZACJA: **SZAFKA POD SCHODAMI,
POK. SOCJALNY**

PRZYKŁADOWY RYSUNEK:



UWAGA: RYSUNEK JEDYNNIE POGLĄDOWY

NAZWA SZCZEGÓŁOWA: **WIESZAK NA ODZIEŻ WIERZCHNIĄ**

OPIS: **WIESZAK NA ODZIEŻ WIERZCHNIĄ, HACZYKI STALOWE, LISTWA Z
PŁYTY MEBLOWEJ BIAŁEJ, MAT. MONTOWANY DO ŚCIANY. 5
HACZYKÓW.**

WYMIARY: **H = 8 CM**
L = 60 CM
D = 4 CM

ILOŚĆ: **3 SZTUKI**

WYKOŃCZENIE: **STAL NIERDZEWNA ,BIAŁA PŁYTA MEBLOWA.**

UWAGI: **-**

OZNACZENIE: **M.04 B**

NAZWA: **WIESZAK**

LOKALIZACJA: **POM. SPRZĄTAJĄCYCH I,
II, WĘZEL CIĘPLNY,
POM. MASAŻYSTY,
ŁAZIENKA II PIĘTRO,
ŁAZIENKA PODDASZE**

PRZYKŁADOWY RYSUNEK:



UWAGA: RYSUNEK JEDYNNIE POGLĄDOWY

NAZWA SZCZEGÓŁOWA: **WIESZAK NA ODZIEŻ WIERZCHNIĄ**

OPIS: **WIESZAK NA ODZIEŻ WIERZCHNIĄ, STAL NIERDZEWNA, 5 HACZYKÓW.
MONTOWANY DO ŚCIANY.**

WYMIARY: **H = 7 CM
L = 29 CM
D = 4 CM**

IŁOŚĆ: **6 SZTUK**

WYKOŃCZENIE: **STAL NIERDZEWNA**

UWAGI: **-**

OZNACZENIE: **M.05 A**

NAZWA: **KOSZ NA ŚMIECI 20L**

LOKALIZACJA: **POM.SPR. I; WĘZEL
CIEPLNY; SZATNIA
STUDIA BALETOWEGO;
POM. MASAŻYSTY;
SZATNIA DAMSKA;
SZATNIA MĘSKA; SALA
BALETOWA; SALA
BALETOWA MAŁA.**

PRZYKŁADOWY RYSUNEK:



UWAGA: RYSUNEK JEDYNNIE POGLĄDOWY

NAZWA SZCZEGÓŁOWA: **KOSZ NA ŚMIECI 20 L, ZAMYKANY**

OPIS: **Kosz na śmieci z pokrywką - 20 l. OTWIERANY STOPĄ - PEDALEM. STAL
NIERDZEWNA.**

WYMIARY: **H = 40 CM**
D = 30 CM

IŁOŚĆ: **8 SZTUK**

WYKOŃCZENIE: **STAL NIERDZEWNA**

UWAGI: **-**

OZNACZENIE: **M.05 B**

NAZWA: **WIESZAK STOJĄCY**

LOKALIZACJA: **SZATNIA STUDIA
BALETOWEGO,
SZATNIA DAMSKA,
SZATNIA MĘSKA**

PRZYKŁADOWY RYSUNEK:



UWAGA: RYSUNEK JEDYNNIE POGLĄDOWY

NAZWA SZCZEGÓŁOWA: **WIESZAK NA ODZIEŻ WIERZCHNIĄ**

OPIS: **WIESZAK STOJĄCY, DREWNIANY, 6 UCHWYTÓW, 3 NOGI.**

WYMIARY: **H = 176 CM**
D = 51 CM

IŁOŚĆ: **3 SZTUKI**

WYKOŃCZENIE: **DREWNO LAKIEROWANE**

UWAGI: **-**

OZNACZENIE: **M.05 C**

NAZWA: **STOJAK NA PARASOLE**

LOKALIZACJA: **SZATNIA STUDIA
BALETOWEGO, SZATNIA
DAMSKA, SZATNIA
MĘSKA**

PRZYKŁADOWY RYSUNEK:



UWAGA: RYSUNEK JEDYNNIE POGLĄDOWY

NAZWA SZCZEGÓŁOWA: **STOJAK NA PARASOLE Z UCHWYTEM**

OPIS: **STOJAK NA PARASOLE. BIAŁA PODSTAWKA, UCHWYT DREWNIANY.**

WYMIARY: **H = 68 CM**
D = 24 CM

ILOŚĆ: **3 SZTUKI**

WYKOŃCZENIE: **DREWNO LAKIEROWANE + BIAŁE TWORZYWO SZTUCZNE**

UWAGI: **-**

OZNACZENIE: **M.06**

NAZWA: **ZABUDOWA SZAFY
POD SCHODAMI**

LOKALIZACJA: **SZAFKA POD SCHODAMI**

PRZYKŁADOWY RYSUNEK:

**WG RYS. TECHNICZNY:
1907 - TOM - RYSUNKI
WYKONAWCZE - B01 -
M.06**

UWAGA: RYSUNEK JEDYNNIE POGLĄDOWY

NAZWA SZCZEGÓŁOWA: **ZABUDOWA MEBLOWA SZAFY POD SCHODAMI:
WYKONANA NA WYMIAR, WG RYSUNKÓW.
RYS. TECHNICZNY: 1907 - TOM - RYSUNKI WYKONAWCZE - B01 - M.06**

OPIS: **Drzwi i panele z płyty laminowanej, płyta struktura, biała, matowa,
montaż do ściany i podłogi. Zabudowa zamykana na klucz, z klamką.
Drzwi na zawiasach. Zabudowa NRO.**

WYMIARY: **WEDŁUG RYSUNKU TECHNICZNEGO NR: B01 - M.06**

IŁOŚĆ: **1 SZTUKA**

WYKOŃCZENIE: **WEDŁUG RYSUNKU. BIAŁY, OKUCIA ALUMINIOWE.**

UWAGI: **WYMAGANA KLASYFIKACJA NRO. WSZYSTKIE WYMIARY DO
POTWIERDZENIA NA BUDOWIE PRZEZ WYKONAWCĘ ZABUDOWY.**

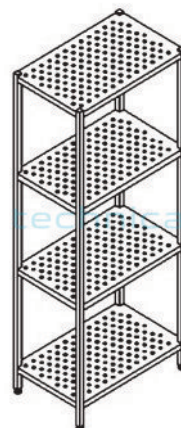
OZNACZENIE: **M.07**

NAZWA: **REGAŁ MAGAZYNOWY**

LOKALIZACJA: **WĘZEL CIEPLNY**

**UWAGA: UMIESZCZANIE
WYPOSAŻENIA W WĘZLE
CIEPLNYM NIE JEST
DOZWOLONE, LOKALIZACJA
REGAŁÓW - DO DECYZJI
ZLECENIODAWCY.**

PRZYKŁADOWY RYSUNEK:



UWAGA! 3 PÓŁKI !

UWAGA: RYSUNEK JEDYNNIE POGLĄDOWY

NAZWA SZCZEGÓŁOWA: **REGAŁ MAGAZYNOWY, STALOWY**

OPIS: **Regał magazynowy 3-półki perforowane. Stal nierdzewna, 4 nogi. Półki regulowane. Max obciążenie min. 70 kg/m².**

WYMIARY: **H = 90 CM**
L = 100 CM
D = 50 CM

ILOŚĆ: **2 SZTUKI**

WYKOŃCZENIE: **STAL NIERDZEWNA, PÓŁKI PERFOROWANE**

UWAGI: **MAX. OBCIĄŻENIE 70 KG/M². REGAŁ NA ZAMÓWIENIE WG PW.
WYTYCZNYCH - DO UZGODNIENIA Z KONSULTANTEM PRODUCENTA.**

OZNACZENIE: **M.08**

NAZWA: **SZAFKI METALOWE
BHP DWUDRZWIOWE**

LOKALIZACJA: **SZAFKA POD SCHODAMI**

PRZYKŁADOWY RYSUNEK:



UWAGA: RYSUNEK JEDYNNIE POGLĄDOWY

NAZWA SZCZEGÓŁOWA: **SZAFKI METALOWE BHP DWUDRZWIOWE**

OPIS: **Szafa ubraniowa BHP, 2-drzwiowa. Zamykana na klucz, z drążkiem, dzielona na dwie części jak na zdjęciu. Szafka z wentylacją Stal malowana biała.**

WYMIARY: **H = 180 CM**
L = 40 CM
D = 49 CM

ILOŚĆ: **2 SZTUKI**

WYKOŃCZENIE: **STAŁ MALOWANA, BIAŁA**

UWAGI: **-**

OZNACZENIE: **M.09 A**

NAZWA: **PÓŁKA WISZĄCA**

LOKALIZACJA: **POM. SPRZĄTAJĄCYCH
I i II**

PRZYKŁADOWY RYSUNEK:



UWAGA: RYSUNEK JEDYNNIE POGLĄDOWY

NAZWA SZCZEGÓŁOWA: **PÓŁKA WISZĄCA - 2 BLATY - 80 CM**

OPIS: **PÓŁKA WISZĄCA - 2 BLATY - 80 CM. STAL NIERDZEWNA.
REGULOWANA WYSOKOŚĆ MONTAŻU BLATÓW ZE WSPORNIKAMI.**

WYMIARY: **H = 55 CM**
L = 80 CM
D = 30 CM

IŁOŚĆ: **2 SZTUKI**

WYKOŃCZENIE: **STAL NIERDZEWNA**

UWAGI: **-**

OZNACZENIE: **M.09 B**

NAZWA: **REGAŁ MAGAZYNOWY**

LOKALIZACJA: **POM. SPRZĄTAJĄCYCH
I i II**

PRZYKŁADOWY RYSUNEK:



UWAGA! 3 PÓŁKI !

UWAGA: RYSUNEK JEDYNNIE POGLĄDOWY

NAZWA SZCZEGÓŁOWA: **REGAŁ MAGAZYNOWY, STALOWY**

OPIS: **Regał magazynowy 3-półki bez perforacji. Stal nierdzewna, 4 nogi. Półki regulowane.**

WYMIARY: **H = 74 CM**
L = 60 CM
D = 27 CM

ILOŚĆ: **2 SZTUKI**

WYKOŃCZENIE: **STAL NIERDZEWNA, STOPKI CZARNE.**

UWAGI: **-**

OZNACZENIE: **M.10**

NAZWA: **STÓŁ/ MAŁE BIURKO**

LOKALIZACJA: **WĘŻEL CIEPLNY**

**UWAGA: UMIESZCZANIE
WYPOSAŻENIA W WĘŻLE
CIEPLNYM NIE JEST
DOZWOLONE, LOKALIZACJA
REGAŁÓW - DO DECYZJI
ZLECENIODAWCY.**

PRZYKŁADOWY RYSUNEK:



UWAGA: RYSUNEK JEDYNNIE POGLĄDOWY

NAZWA SZCZEGÓŁOWA: **Stół ogrodowy 70 x 70 cm**

OPIS: **STÓŁ STALOWY, ANTRACYTOWY, 4 NOGI.**

WYMIARY: **H = 75 CM**
L = 70 CM
D = 70 CM

ILOŚĆ: **1 SZTUKA**

WYKOŃCZENIE: **STAŁ, ANTRACYT**

UWAGI: **-**

OZNACZENIE: **M.11**

NAZWA: **KRZESŁO SKŁADANE**

LOKALIZACJA: **WĘZEL CIEPLNY**

**UWAGA: UMIESZCZANIE
WYPOSAŻENIA W WĘZLE
CIEPLNYM NIE JEST
DOZWOLONE, LOKALIZACJA
REGAŁÓW - DO DECYZJI
ZLECENIODAWCY.**

PRZYKŁADOWY RYSUNEK:



UWAGA: RYSUNEK JEDYNNIE POGLĄDOWY

NAZWA SZCZEGÓŁOWA: **KRZESŁO SKŁADANE Z UCHWYTEM**

OPIS: **KRZESŁO SKŁADANE, PLASTIKOWE, NOGI STALOWE ZE STOPKAMI,
WEDŁUG ZDJĘCIA.**

WYMIARY: **H = 78 CM**

L = 41 CM

D = 45 CM

ILOŚĆ: **2 SZTUKI**

WYKOŃCZENIE: **STALOWE NOGI + CZARNE TWORZYWO SZTUCZNE (SIEDZISKO,
OPARCIE)**

UWAGI: **-**

OZNACZENIE: **M.12**

NAZWA: **ZABUDOWA SZATNI
STUDIA BALETOWEGO**

LOKALIZACJA: **SZATNIA STUDIA
BALETOWEGO**

NAZWA SZCZEGÓŁOWA: **ZABUDOWA SZATNI STUDIA BALETOWEGO
WYKONANA NA WYMIAR, WG RYSUNKÓW.
RYS. TECHNICZNY: 1907 - TOM - RYSUNKI WYKONAWCZE - B02A - M.12
1907 - TOM - RYSUNKI WYKONAWCZE - B02B - M.12**

OPIS: **Fronty i panele z płyty laminowanej, płyta struktura, biała RAL 9003, matowa oraz drewnopodobna, montaż do ściany i podłogi. Szafki zamykane na klucz. Drzwi na zawiasach. Półka na buty - profile stalowe, malowane proszkowo na biało RAL 9003. Wieszaki stalowo-drewniane. Zabudowa NRO. 28 SZAFEK.**

WYMIARY: **WEDŁUG RYSUNKU TECHNICZNEGO NR: B02A I B02B - M.12**

ILOŚĆ: **1 SZTUKA**

WYKOŃCZENIE: **WEDŁUG RYSUNKU. LAMINAT DREWNOPODOBNY, LAMINAT BIAŁY, STAŁ MALOWANA NA BIAŁO**

UWAGI: **WYMAGANA KLASYFIKACJA NRO. WSZYSTKIE WYMIARY DO POTWIERDZENIA NA BUDOWIE PRZEZ WYKONAWCĘ ZABUDOWY.**

OZNACZENIE: **M.12**

NAZWA: **ZABUDOWA SZATNI
STUDIA BALETOWEGO**

LOKALIZACJA: **SZATNIA STUDIA
BALETOWEGO**

PRZYKŁADOWY RYSUNEK:



UWAGA: RYSUNEK JEDYNYNIE POGLĄDOWY

OZNACZENIE: **M.12**

NAZWA: **ZABUDOWA SZATNI
STUDIA BALETOWEGO**

LOKALIZACJA: **SZATNIA STUDIA
BALETOWEGO**

PRZYKŁADOWY RYSUNEK:



UWAGA: RYSUNEK JEDYNYNIE POGLĄDOWY

OZNACZENIE:

M.13

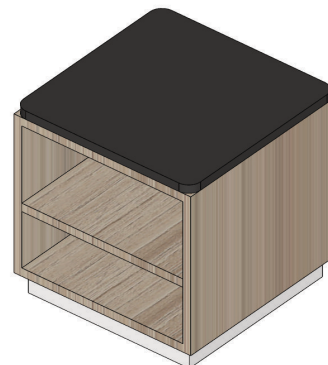
NAZWA:

**SZAFKA NA BUTY,
SIEDZISKO**

LOKALIZACJA:

**SZATNIA STUDIA
BALETOWEGO**

PRZYKŁADOWY RYSUNEK:



UWAGA: RYSUNEK JEDYNNIE POGLĄDOWY

NAZWA SZCZEGÓŁOWA:

SZAFKA NA BUTY Z SIEDZISKIEM TAPICEROWANYM

WYKONANA NA WYMIAR, WG RYSUNKÓW.

RYS. TECHNICZNY: 1907 - TOM - RYSUNKI WYKONAWCZE - B03 - M.13

OPIS:

**Płyta laminowana, drewnopodobna, siedzisko tapicerowane,
łatwozmywalne.. Szafka otwarta na buty - 2 półki, cokół 3 cm biały. Mebel
przesuwny.**

WYMIARY:

WEDŁUG RYSUNKU TECHNICZNEGO NR: B03 - M.13

ILOŚĆ:

1 SZTUKA

WYKOŃCZENIE:

**WEDŁUG RYSUNKÓW. CIEMNOSZARA TAPICERKA + PŁYTA
LAMINOWANA DREWNOPODOBNA, COKÓŁ BIAŁY STAŁOWY.**

UWAGI:

**WSZYSTKIE WYMIARY DO POTWIERDZENIA NA BUDOWIE PRZEZ
WYKONAWCĘ ZABUDOWY.**

OZNACZENIE: **M.14**

NAZWA: **LUSTRO**

LOKALIZACJA: **SZATNIA STUDIA
BALETOWEGO**

PRZYKŁADOWY RYSUNEK:



UWAGA: RYSUNEK JEDYNNIE POGLĄDOWY

NAZWA SZCZEGÓŁOWA: **LUSTRO W RAMIE**

OPIS: **LUSTRO W RAMIE, RAMA - TWORZYWO SZTUCZNE, BIAŁA.**

WYMIARY: **H = 150 CM**
L = 40 CM
D = 3 CM

IŁOŚĆ: **2 SZTUKI**

WYKOŃCZENIE: **RAMA: TWORZYWO SZTUCZNE, BIAŁA.**

UWAGI: **-**

OZNACZENIE:

M.15

NAZWA:

**ZABUDOWA
PRZEBIERALNI
STUDIA
BALETOWEGO**

LOKALIZACJA:

**SZATNIA STUDIA
BALETOWEGO**

PRZYKŁADOWY RYSUNEK:

**WG RYS. TECHNICZNY:
1907 - TOM - RYSUNKI
WYKONAWCZE - B04 -
M.15**

UWAGA: RYSUNEK JEDYNNIE POGLĄDOWY

NAZWA SZCZEGÓŁOWA:

ZABUDOWA PRZEBIERALNI STUDIA BALETOWEGO

WYKONANA NA WYMIAR, WG RYSUNKÓW.

RYS. TECHNICZNY: 1907 - TOM - RYSUNKI WYKONAWCZE - B04 - M.15

OPIS:

Fronty i panele z płyty laminowanej, płyta struktura, biała RAL 9003, matowa oraz drewnopodobna, montaż do ściany i podłogi. Szafki zamykane na klucz. Drzwi na zawiasach. Półka na buty - profile stalowe, malowane proszkowo na biało RAL 9003. Wieszaki stalowo-drewniane. Zabudowa NRO.

WYMIARY:

WEDŁUG RYSUNKU TECHNICZNEGO NR: B04 - M.15

ILOŚĆ:

1 SZTUKA

WYKOŃCZENIE:

**WEDŁUG RYSUNKU. LAMINAT DREWNOPODOBNY, LAMINAT BIAŁY,
STAŁ MALOWANA NA BIAŁO**

UWAGI:

**WYMAGANA KLASYFIKACJA NRO. WSZYSTKIE WYMIARY DO
POTWIERDZENIA NA BUDOWIE PRZEZ WYKONAWCĘ ZABUDOWY.**

OZNACZENIE: **M.15 A**

NAZWA: **WIESZAK, PÓŁKA NA BUTY**

LOKALIZACJA: **SALA FITNESS**

PRZYKŁADOWY RYSUNEK:

**WG RYS. TECHNICZNY:
1907 - TOM - RYSUNKI
WYKONAWCZE - B04A -
M.15 A**

UWAGA: RYSUNEK JEDYNNIE POGLĄDOWY

NAZWA SZCZEGÓŁOWA: **ZABUDOWA PRZEBIERALNI STUDIA BALETOWEGO
WYKONANA NA WYMIAR, WG RYSUNKÓW.
RYS. TECHNICZNY: 1907 - TOM - RYSUNKI WYKONAWCZE - B04A - M.15A**

OPIS: **Wieszaki stalowo-drewniane na panelu z płyty laminowanej,
drewnopodobnej, półka na buty z płyty laminowane, na profilach stalowych,
malowanych na biało.**

WYMIARY: **WEDŁUG RYSUNKU TECHNICZNEGO NR: B04A - M.15 A**

ILOŚĆ: **1 SZTUKA**

WYKOŃCZENIE: **WEDŁUG RYSUNKU. LAMINAT DREWNOPODOBNY,
STAŁ MALOWANA NA BIAŁO**

UWAGI: **WYMAGANA KLASYFIKACJA NRO. WSZYSTKIE WYMIARY DO
POTWIERDZENIA NA BUDOWIE PRZEZ WYKONAWCĘ ZABUDOWY.**

OZNACZENIE:

M.16

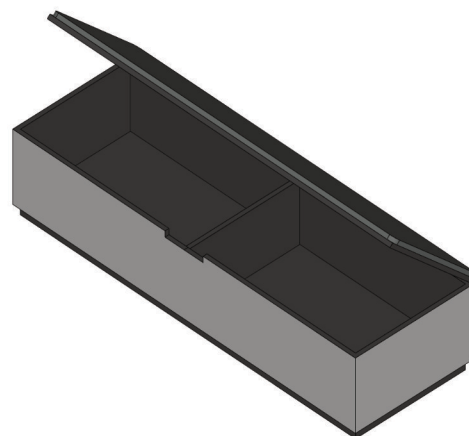
NAZWA:

**ŁAWKA
TAPICEROWANA,
SKRZYNIA**

LOKALIZACJA:

POM. MASAŻYSTY

PRZYKŁADOWY RYSUNEK:



UWAGA: RYSUNEK JEDYNNIE POGLĄDOWY

NAZWA SZCZEGÓŁOWA:

ŁAWKA TAPICEROWANA, Z OTWIERANĄ SKRZYNIA

WYKONANA NA WYMIAR, WG RYSUNKÓW.

RYS. TECHNICZNY: 1907 - TOM - RYSUNKI WYKONAWCZE - B05 - M.16

OPIS:

**Płyta laminowana, jasnoszara, tapicerka ciemnoszara, łatwozmywalna.
Wewnątrz 2 przegrody. Mebel przesuwny.**

WYMIARY:

WEDŁUG RYSUNKU TECHNICZNEGO NR: B05 - M.16

IŁOŚĆ:

1 SZTUKA

WYKOŃCZENIE:

**WEDŁUG RYSUNKÓW. CIEMNOSZARA TAPICERKA + PŁYTA
LAMINOWANA JASNOSZARA, COKÓŁ Z PŁYTY LAMINOWANEJ,
CIEMNOSZARY.**

UWAGI:

**WSZYSTKIE WYMIARY DO POTWIERDZENIA NA BUDOWIE PRZEZ
WYKONAWCĘ ZABUDOWY.**

OZNACZENIE: **M.17**

NAZWA: **WÓZEK**

LOKALIZACJA: **POM. MASAŻYSTY,
ŁAZIENKI**

PRZYKŁADOWY RYSUNEK:



UWAGA: RYSUNEK JEDYNNIE POGLĄDOWY

NAZWA SZCZEGÓŁOWA: **WÓZEK NA KOSMETYKI, PŁYNY**

OPIS: **POŁKA NA KÓŁKACH, 3 PÓŁKI ZE STALI
NIERDZEWNEJ + GÓRNA PÓŁKA PLASTIKOWA
BIAŁA Z ZAGŁĘBIENIEM, RĄCZKI ZE STALI
NIERDZEWNEJ, WYMIARY JAK PONIŻEJ.**

WYMIARY: **H = 77 CM
L = 48 CM
D = 24 CM**

ILOŚĆ: **7 SZTUK**

WYKOŃCZENIE: **STAL NIERDZEWNA + BIAŁA PÓŁKA**

UWAGI: **-**

OZNACZENIE: **M.18 A**

NAZWA: **BIURKO**

LOKALIZACJA: **POM. MASAŻYSTY**

PRZYKŁADOWY RYSUNEK:



UWAGA: RYSUNEK JEDYNNIE POGLĄDOWY

NAZWA SZCZEGÓŁOWA: **BIURKO Z SZUFLADĄ**

OPIS: **BIURKO BIAŁE, Z PŁYTY MEBLOWEJ, PÓŁMAT Z 1 SZUFLADĄ. BOK Z PŁYTY, NOGA STALOWA, MALOWANA NA BIAŁO - JAK NA ZDJĘCIU**

WYMIARY: **H = 75 CM**

L = 73 CM

D = 50 CM

ILOŚĆ: **1 SZTUKA**

WYKOŃCZENIE: **BIAŁA PŁYTA MEBLOWA + STAL MALOWANA NA BIAŁO**

UWAGI: **-**

OZNACZENIE:

M.18 B

NAZWA:

**KONTENER
PRZESUWNY**

LOKALIZACJA:

**POM. MASAŻYSTY,
BIURO KIEROWNIKA
STUDIA BALETOWEGO,
POKÓJ INSPEKTORA**

PRZYKŁADOWY RYSUNEK:



UWAGA: RYSUNEK JEDYNNIE POGLĄDOWY

NAZWA SZCZEGÓŁOWA:

KONTENER Z SZUFLADAMI NA KÓŁKACH

OPIS:

**BIAŁY KONTENER Z PŁYTY MEBLOWEJ, 3 SZUFLADY, DOLNA
ZAMYKANA NA KLUCZ. KÓŁKA PLASTIKOWE, CZARNE**

WYMIARY:

H = 57 CM

L = 41 CM

D = 50 CM

ILOŚĆ:

3 SZTUKI

WYKOŃCZENIE:

BIAŁA PŁYTA MEBLOWA + CZARNE, PLASTIKOWE KÓŁKA

UWAGI:

-

OZNACZENIE: **M.18 D**

NAZWA: **KONTENER PRZESUWNY**

LOKALIZACJA: **BIURO KIEROWNIKA
BALETU**

PRZYKŁADOWY RYSUNEK:



UWAGA: RYSUNEK JEDYNNIE POGLĄDOWY

NAZWA SZCZEGÓŁOWA: **KONTENER Z SZUFLADAMI NA KÓŁKACH**

OPIS: **CZARNY KONTENER Z PŁYTY MEBLOWEJ, 3 SZUFLADY, DOLNA
ZAMYKANA NA KLUCZ. KÓŁKA PLASTIKOWE, CZARNE**

WYMIARY: **H = 57 CM**
L = 41 CM
D = 50 CM

ILOŚĆ: **1 SZTUKA**

WYKOŃCZENIE: **CZARNA PŁYTA MEBLOWA + CZARNE, PLASTIKOWE KÓŁKA**

UWAGI: **-**

OZNACZENIE: **M.19**

NAZWA: **KRZESŁO**

LOKALIZACJA: **POM. MASAŻYSTY**

PRZYKŁADOWY RYSUNEK:



UWAGA: RYSUNEK JEDYNNIE POGLĄDOWY

NAZWA SZCZEGÓŁOWA: **KRZESŁO OBROTOWE NA KÓŁKACH**

OPIS: **KRZESŁO OBROTOWE, BIAŁE, TWORZYWO SZTUCZNE, WYSOKOŚĆ REGULOWANA. KRZESŁO NA KÓŁKACH BIAŁYCH. SIEDZISKO I OPARCIE - PERFOROWANE.**

WYMIARY: **H = 90 CM**
L = 46 CM
D = 41 CM

ILOŚĆ: **1 SZTUKA**

WYKOŃCZENIE: **BIAŁE, TWORZYWO SZTUCZNE**

UWAGI: **-**

OZNACZENIE: **M.20**

NAZWA: **SZAFA W POM.
MASAŻYSTY**

LOKALIZACJA: **POM. MASAŻYSTY**

PRZYKŁADOWY RYSUNEK:

**WG RYS. TECHNICZNY:
1907 - TOM - RYSUNKI
WYKONAWCZE - B06 -
M.20**

UWAGA: RYSUNEK JEDYNNIE POGLĄDOWY

NAZWA SZCZEGÓŁOWA: **SZAFA NA ZAPASY LEKÓW, UBRANIA I KOCE
WYKONANA NA WYMIAR, WG RYSUNKÓW.
RYS. TECHNICZNY: 1907 - TOM - RYSUNKI WYKONAWCZE - B06 - M.20**

OPIS: **SZAFA Z PŁYTY LAMINOWANEJ - OBUDOWA ORAZ PÓŁKI -
CIEMNOSZARY LAMINAT, MAT, STRUKTURA. DRZWI NA ZAWIASACH -
JASNOSZARY LAMINAT, MAT, STRUKTURA. COKÓŁ Z LAMINATU -
CIEMNOSZARY, UCHWYTY STALOWE, GRAFITOWE, SZAFA ZAMYKANA
NA KLUCZ.**

WYMIARY: **WEDŁUG RYSUNKU TECHNICZNEGO NR: B06 - M.20**

ILOŚĆ: **1 SZTUKA**

WYKOŃCZENIE: **WEDŁUG RYSUNKU. LAMINAT CIEMNOSZARY I JASNOSZARY, UCHWYTY
GRAFITOWE**

UWAGI: **WYMAGANA KLASYFIKACJA NRO. WSZYSTKIE WYMIARY DO
POTWIERDZENIA NA BUDOWIE PRZEZ WYKONAWCĘ ZABUDOWY.
NALEŻY POZOSTAWIĆ ODPOWIEDNIE DYSTANSE POMIĘDZY
FRONTAMI, BY UMOŻLIWIĆ OTWIERANIE DRZWI OD SZAFY.**

OZNACZENIE: **M.21**

NAZWA: **DRZWI LUSTRZANE**

LOKALIZACJA: **MAGAZYN (PRZY SALI FITNESS)**

PRZYKŁADOWY RYSUNEK:

**WG RYS. TECHNICZNY:
1907 - TOM - RYSUNKI
WYKONAWCZE - B07A I
B07B - M.21**

UWAGA: RYSUNEK JEDYNNIE POGLĄDOWY

NAZWA SZCZEGÓŁOWA: **DRZWI LUSTRZANE, PRZESUWNE
WYKONANA NA WYMIAR, WG RYSUNKÓW.
RYS. TECHNICZNY :
1907 - TOM - RYSUNKI WYKONAWCZE - B07A I B07B- M.21**

OPIS: **Płyta laminowana, biała, RAL 9003. Zabudowa drzwi lustrzanych w profilach stalowych, białych, malowanych proszkowo na RAL 9003. Drzwi przesuwne zamykane na klucz.**

WYMIARY: **WEDŁUG RYSUNKU TECHNICZNEGO NR: B07A I B07B - M.21**

ILOŚĆ: **1 SZTUKA**

WYKOŃCZENIE: **WEDŁUG RYSUNKU. PŁYTA LAMINOWANA BIAŁA MAT, RAL 9003. LUSTRO.**

UWAGI: **WYMAGANA KLASYFIKACJA NRO. WSZYSTKIE WYMIARY DO POTWIERDZENIA NA BUDOWIE PRZEZ WYKONAWCĘ ZABUDOWY.**

OZNACZENIE: **M.22**

NAZWA: **ZABUDOWA MAGAZYNU
BALETU I STUDIA BALETOWEGO**

LOKALIZACJA: **MAGAZYN (PRZY SALI FITNESS)**

NAZWA SZCZEGÓŁOWA: **ZABUDOWA MAGAZYNU BALETU I STUDIA BALETOWEGO - SZAFKA NA
STROJE ORAZ OBUWIE I MAGAZYN PODRĘCZNIKÓW**

WYKONANA NA WYMIAR, WG RYSUNKÓW.

RYS. TECHNICZNY :

1907 - TOM - RYSUNKI WYKONAWCZE - B08A I B08B - M.22

OPIS: **Płyta laminowana, jasnoszara. Szafka z drążkiem - na ubrania, szafki z
półkami, szafka z boxami (szuflady bez blokady). Boxy ze sklejk
malowanej. Plecy szafki - melamina. Uchwyty stalowe, grafitowe.**

WYMIARY: **WEDŁUG RYSUNKU TECHNICZNEGO NR: B08A I B08B - M.22**

ILOŚĆ: **1 SZTUKA**

WYKOŃCZENIE: **WEDŁUG RYSUNKU. PŁYTA LAMINOWANA JASNOSZARA.**

UWAGI: **WYMAGANA KLASYFIKACJA NRO. WSZYSTKIE WYMIARY DO
POTWIERDZENIA NA BUDOWIE PRZEZ WYKONAWCĘ ZABUDOWY.**

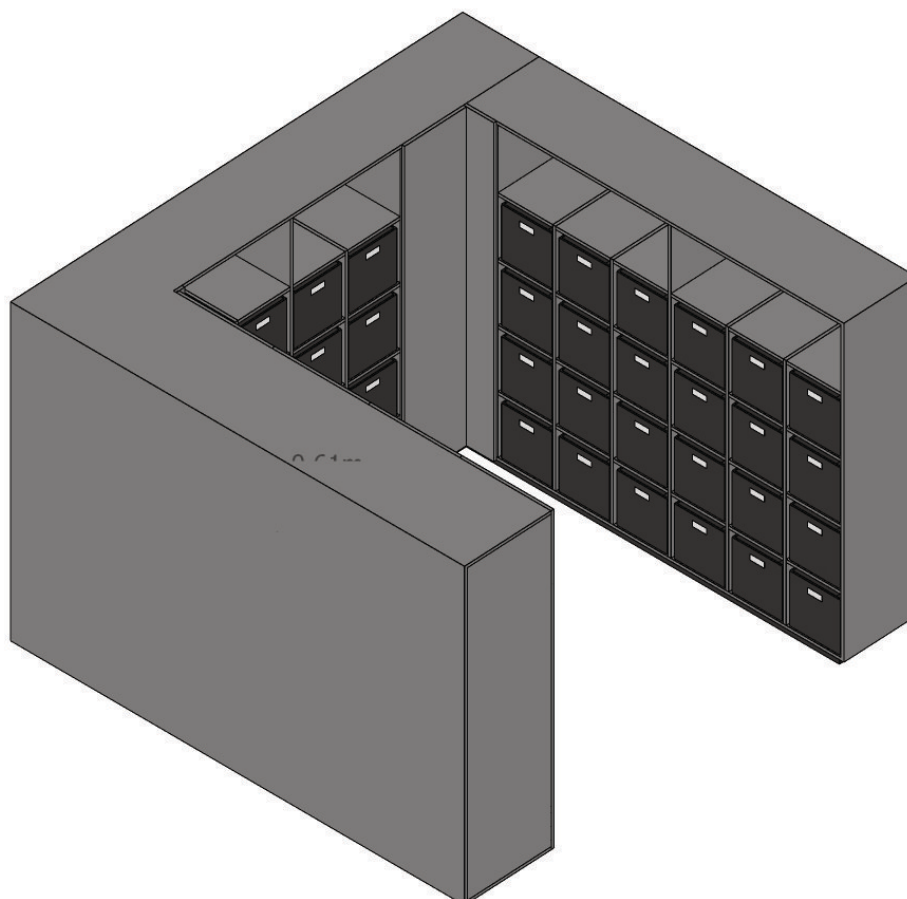
**NALEŻY POZOSTAWIĆ ODPOWIEDNIE DYSTANSE POMIĘDZY
FRONTAMI, BY UMOŻLIWIĆ OTWIERANIE DRZWI OD SZAFKI.**

OZNACZENIE: **M.22**

NAZWA: **ZABUDOWA MAGAZYNU
BALETU I STUDIA BALETOWEGO**

LOKALIZACJA: **MAGAZYN (PRZY SALI FITNESS)**

PRZYKŁADOWY RYSUNEK:



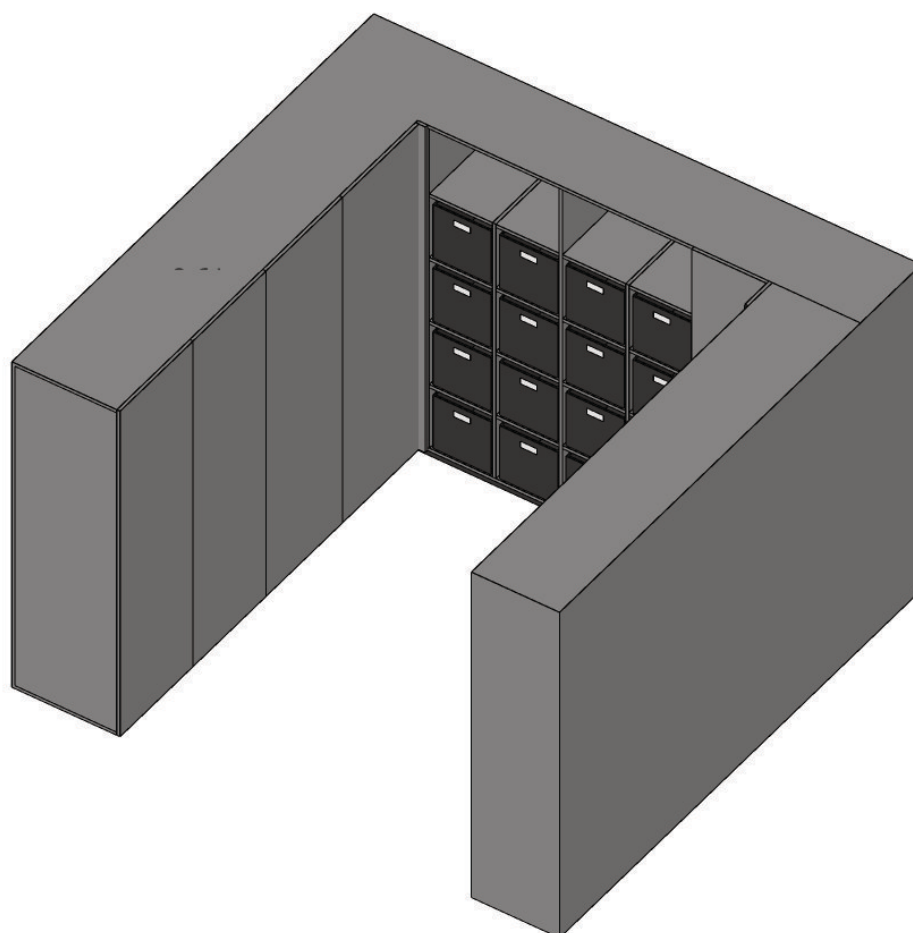
UWAGA: RYSUNEK JEDYNYNIE POGLĄDOWY

OZNACZENIE: **M.22**

NAZWA: **ZABUDOWA MAGAZYNU
BALETU I STUDIA BALETOWEGO**

LOKALIZACJA: **MAGAZYN (PRZY SALI FITNESS)**

PRZYKŁADOWY RYSUNEK:



UWAGA: RYSUNEK JEDYNNIE POGLĄDOWY

OZNACZENIE:

M.23

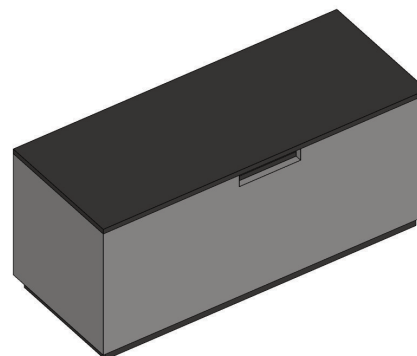
NAZWA:

**ŁAWKA
TAPICEROWANA,
SKRZYNIA**

LOKALIZACJA:

**MAGAZYN (PRZY SALI
FITNESS)**

PRZYKŁADOWY RYSUNEK:



UWAGA: RYSUNEK JEDYNNIE POGLĄDOWY

NAZWA SZCZEGÓŁOWA:

ŁAWKA TAPICEROWANA, Z OTWIERANĄ SKRZYNIA

WYKONANA NA WYMIAR, WG RYSUNKÓW.

RYS. TECHNICZNY: 1907 - TOM - RYSUNKI WYKONAWCZE - B09 - M.23

OPIS:

**Płyta laminowana, jasnoszara, tapicerka ciemnoszara, łatwozmywalna.
Wewnątrz 2 przegrody. Mebel przesuwny.**

WYMIARY:

WEDŁUG RYSUNKU TECHNICZNEGO NR: B09 - M.23

IŁOŚĆ:

1 SZTUKA

WYKOŃCZENIE:

**WEDŁUG RYSUNKÓW. CIEMNOSZARA TAPICERKA + PŁYTA
LAMINOWANA JASNOSZARA, COKÓŁ Z PŁYTY LAMINOWANEJ,
CIEMNOSZARY.**

UWAGI:

**WSZYSTKIE WYMIARY DO POTWIERDZENIA NA BUDOWIE PRZEZ
WYKONAWCĘ ZABUDOWY.**

OZNACZENIE: **M.24**

NAZWA: **ZABUDOWA KUCHNI**

LOKALIZACJA: **POKÓJ SOCJALNY**

NAZWA SZCZEGÓŁOWA: **ZABUDOWA KUCHNI Z LODÓWKĄ W ZABUDOWIE
WYKONANA NA WYMIAR, WG RYSUNKÓW.
RYS. TECHNICZNY :
1907 - TOM - RYSUNKI WYKONAWCZE - B10 - M.24**

OPIS: **Płyta laminowana, drewnopodobna (fronty), blat: płyta laminowana ciemnoszara z widocznym ziarnem, cokół - płyta laminowana ciemnoszara. Lodówka w zabudowie - w zakresie. Płyta ochronna pomiędzy szafkami (biała plexi).**

WYMIARY: **WEDŁUG RYSUNKU TECHNICZNEGO NR: B10 - M.24**

ILOŚĆ: **1 SZTUKA**

WYKOŃCZENIE: **WEDŁUG RYSUNKU. PŁYTA LAMINOWANA DREWNOPODOBNA ORAZ CIEMNOSZARA, BLAT CIEMNOSZARY.**

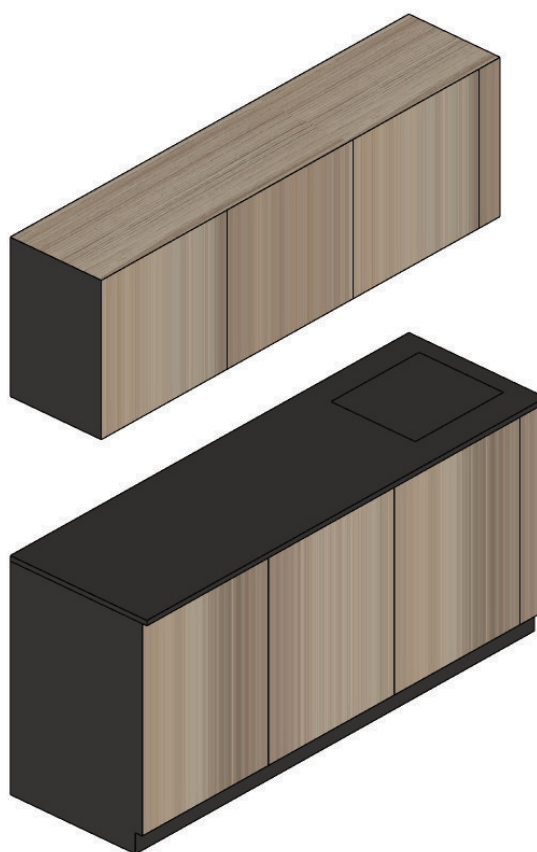
UWAGI: **WYMAGANA KLASYFIKACJA NRO. WSZYSTKIE WYMIARY DO POTWIERDZENIA NA BUDOWIE PRZEZ WYKONAWCĘ ZABUDOWY.
NALEŻY POZOSTAWIĆ ODPOWIEDNIE DYSTANSE POMIĘDZY FRONTAMI, BY UMOŻLIWIĆ OTWIERANIE DRZWI OD SZAFY.**

OZNACZENIE: **M.24**

NAZWA: **ZABUDOWA KUCHNI**

LOKALIZACJA: **POKÓJ SOCJALNY**

PRZYKŁADOWY RYSUNEK:



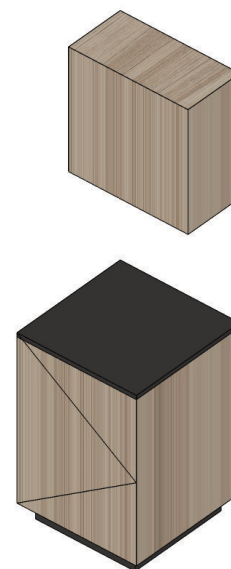
UWAGA: RYSUNEK JEDYNYNIE POGLĄDOWY

OZNACZENIE: **M.25**

NAZWA: **ZABUDOWA KUCHNI**

LOKALIZACJA: **POKÓJ SOCJALNY**

PRZYKŁADOWY RYSUNEK:



UWAGA: RYSUNEK JEDYNNIE POGLĄDOWY

NAZWA SZCZEGÓŁOWA: **ZABUDOWA KUCHNI**

WYKONANA NA WYMIAR, WG RYSUNKÓW.

RYS. TECHNICZNY :

1907 - TOM - RYSUNKI WYKONAWCZE - B11 - M.25

OPIS: **Płyta laminowana, drewnopodobna (fronty), blat: płyta laminowana ciemnoszara z widocznym ziarnem, cokół - płyta laminowana ciemnoszara.**

WYMIARY: **WEDŁUG RYSUNKU TECHNICZNEGO NR: B11 - M.25**

ILOŚĆ: **1 SZTUKA**

WYKOŃCZENIE: **WEDŁUG RYSUNKU. PŁYTA LAMINOWANA DREWNOPODOBNA ORAZ CIEMNOSZARA, BLAT CIEMNOSZARY.**

UWAGI: **WYMAGANA KLASYFIKACJA NRO. WSZYSTKIE WYMIARY DO POTWIERDZENIA NA BUDOWIE PRZEZ WYKONAWCĘ ZABUDOWY.**

NALEŻY POZOSTAWIĆ ODPOWIEDNIE DYSTANSE POMIĘDZY FRONTAMI, BY UMOŻLIWIĆ OTWIERANIE DRZWI OD SZAFY.

OZNACZENIE: **M.26**

NAZWA: **STÓŁ**

LOKALIZACJA: **POKÓJ SOCJALNY**

PRZYKŁADOWY RYSUNEK:



UWAGA: RYSUNEK JEDYNNIE POGLĄDOWY

NAZWA SZCZEGÓŁOWA: **STÓŁ NA 4 NOGACH**

OPIS: **STÓŁ BIAŁY, Z PŁYTY MEBLOWEJ, PÓŁMAT. 4 NOGI STALOWE, OKRĄGŁY PRZEKRÓJ NOGI. CZARNE STOPKI ZABEZPIECZAJĄCE.**

WYMIARY: **H = 75 CM**
L = 70 CM
D = 70 CM

ILOŚĆ: **1 SZTUKA**

WYKOŃCZENIE: **BIAŁA PŁYTA MEBLOWA + STAL MALOWANA NA BIAŁO**

UWAGI: **NALEŻY PRZEWIDZIEĆ FILCOWE PODKŁADKI ZABEZPIECZAJĄCE PRZED RYSOWANIEM PODŁÓG.**

OZNACZENIE: **M.27**

NAZWA: **TABORET/STOŁEK**

LOKALIZACJA: **POKÓJ SOCJALNY**

PRZYKŁADOWY RYSUNEK:



UWAGA: RYSUNEK JEDYNNIE POGLĄDOWY

NAZWA SZCZEGÓŁOWA: **TABORET NA 4 NOGACH, SZTAPLOWANY**

OPIS: **STOŁEK ZE SKLEJKI LAKIEROWANEJ, NATURALNY KOLOR. 4 NOGI. SIEDZISKO OKRĄGŁE. SZTAPLOWANY.**

WYMIARY: **H = 45 CM**

L = 42 CM

D = 42 CM

ILOŚĆ: **6 SZTUK**

WYKOŃCZENIE: **SKLEJKA LAKIEROWANA, KOLOR NATURALNY**

UWAGI: **NALEŻY PRZEWIDZIEĆ FILCOWE PODKŁADKI ZABEZPIECZAJĄCE PRZED RYSOWANIEM PODŁÓG.**

OZNACZENIE: **M.28**

NAZWA: **SZAFKA NA UBRANIA**

LOKALIZACJA: **SZATNIA DAMSKA**

NAZWA SZCZEGÓŁOWA: **SZAFKA NA UBRANIA W SZATNI**
WYKONANA NA WYMIAR, WG RYSUNKÓW.
RYS. TECHNICZNY :
1907 - TOM - RYSUNKI WYKONAWCZE - B12 - M.28

OPIS: **Fronty i panele z płyty laminowanej, drewnopodobna. Szafki zamykane na zamek i klucz. Uchwyty czarne. Drzwi na zawiasach. Obudowa, półki: płyta laminowana ciemnoszara. Szafki z wentylacją. Zabudowa NRO. Wewnątrz: drążek czarny, 2x półka - dolna regulowana.**

WYMIARY: **WEDŁUG RYSUNKU TECHNICZNEGO NR: B12 - M.28**

ILOŚĆ: **20 SZTUK**

WYKOŃCZENIE: **WEDŁUG RYSUNKU. PŁYTA LAMINOWANA DREWNOPODOBNA ORAZ CIEMNOSZARA. UCHWYTY CZARNE.**

UWAGI: **WYMAGANA KLASYFIKACJA NRO. WSZYSTKIE WYMIARY DO POTWIERDZENIA NA BUDOWIE PRZEZ WYKONAWCĘ ZABUDOWY.**

NALEŻY POZOSTAWIĆ ODPOWIEDNIE DYSTANSE POMIĘDZY FRONTAMI, BY UMOŻLIWIĆ OTWIERANIE DRZWI OD SZAFY.

NALEŻY PRZEWIDZIEĆ SZTYWNE ŁĄCZENIE SZAFEK USTAWIONYCH OBOK SIEBIE ORAZ BLENDY NA ZAKOŃCZENIU ZABUDOWY, A TAKŻE SZAFKI NAROŻNE. NALEŻY PRZEWIDZIEĆ WENTYLACJĘ SZAFEK.

OZNACZENIE: **M.28**

NAZWA: **SZAFKA NA UBRANIA**

LOKALIZACJA: **SZATNIA DAMSKA**

PRZYKŁADOWY RYSUNEK:



UWAGA: RYSUNEK JEDYNYNIE POGLĄDOWY

OZNACZENIE: **M.29**

NAZWA: **ŁAWKA**

LOKALIZACJA: **SZATNIA DAMSKA,
SZATNIA MĘSKA**

PRZYKŁADOWY RYSUNEK:



UWAGA: RYSUNEK JEDYNNIE POGLĄDOWY

NAZWA SZCZEGÓŁOWA: **ŁAWKA TAPICEROWANA ZE SKRZYNIA**

OPIS: **ŁAWKA TAPICEROWANA ZE SKRZYNIA, NA 4 NOGACH DREWNIANYCH.**

WYMIARY: **H = 50 CM**
L = 120 CM
D = 40 CM

IŁOŚĆ: **4 SZTUKI**

WYKOŃCZENIE: **DREWNO NATURALNE, TAPICERKA: NP. RITZ RT14 | Tatrzański Granit (MIN. 36 600 CYKLI MARTINDALE) - CIEMNOSZARA. ŁATWOZMYWALNA.**

UWAGI: **NALEŻY PRZEWIDZIEĆ FILCOWE PODKŁADKI ZABEZPIECZAJĄCE PRZED RYSOWANIEM PODŁÓG.**

OZNACZENIE: **M.30**

NAZWA: **LUSTRO**

LOKALIZACJA: **SZATNIA DAMSKA**

NAZWA SZCZEGÓŁOWA: **LUSTRO NA WYMIAR
WYKONANE NA WYMIAR, WG RYSUNKÓW.
RYS. TECHNICZNY :
NA KOLEJNEJ STRONIE.**

OPIS: **Lustro z ramą, czarną, stalową, na wymiar, montowane do ściany.**
WYMIARY: **WEDŁUG RYSUNKU TECHNICZNEGO NA KOLEJNEJ STRONIE**

ILOŚĆ: **1 SZTUKA**

WYKOŃCZENIE: **LUSTRO SREBRNE, RAMA RAL 9004.**

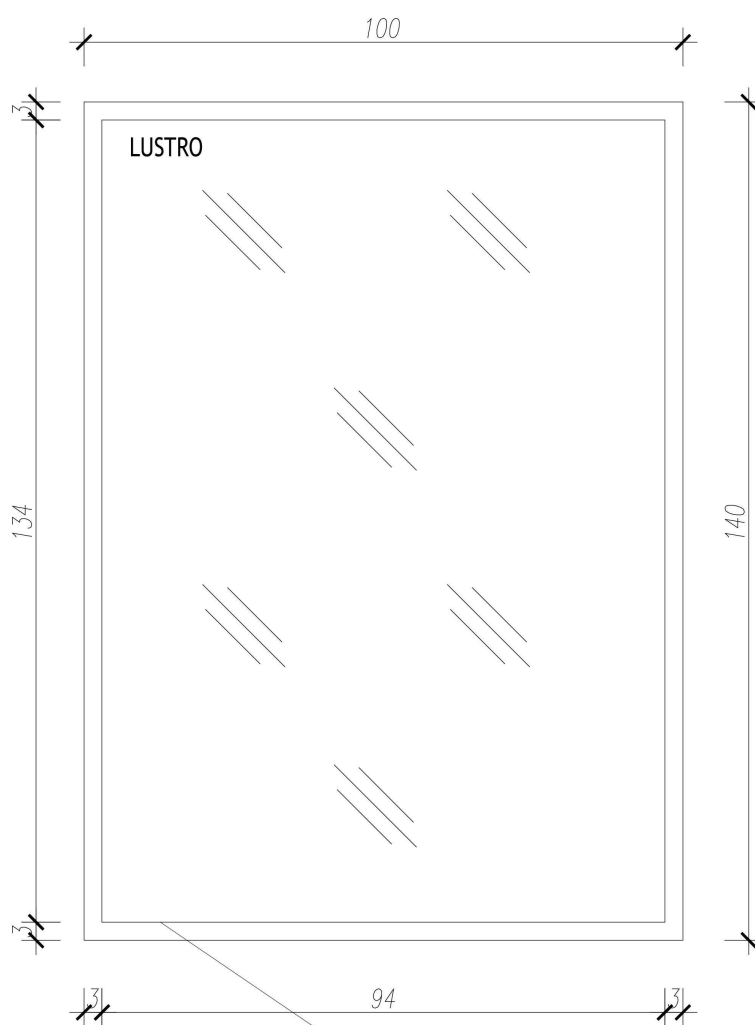
UWAGI: **LUSTRO MONTOWANE NA SZTYWNO DO ŚCIANY**

OZNACZENIE: **M.30**

NAZWA: **LUSTRO**

LOKALIZACJA: **SZATNIA DAMSKA**

PRZYKŁADOWY RYSUNEK:



RAMA STALOWA, MALOWANA NA RAL 9004, CZARNY.

UWAGA: RYSUNEK JEDYNYNIE POGLĄDOWY

OZNACZENIE: **M.31**

NAZWA: **LUSTRO**

LOKALIZACJA: **SZATNIA MĘSKA**

PRZYKŁADOWY RYSUNEK:



UWAGA: RYSUNEK JEDYNNIE POGLĄDOWY

NAZWA SZCZEGÓŁOWA: **LUSTRO W RAMIE**

OPIS: **LUSTRO W RAMIE, RAMA - TWORZYWO SZTUCZNE, CZARNA.**

WYMIARY: **H = 150 CM**

L = 40 CM

D = 3 CM

IŁOŚĆ: **1 SZTUKA**

WYKOŃCZENIE: **RAMA: TWORZYWO SZTUCZNE, CZARNA.**

UWAGI: **-**

OZNACZENIE: **M.32**

NAZWA: **SOFA**

LOKALIZACJA: **SZATNIA DAMSKA,
SZATNIA MĘSKA**

PRZYKŁADOWY RYSUNEK:



UWAGA: RYSUNEK JEDYNNIE POGLĄDOWY

NAZWA SZCZEGÓŁOWA: **SOFA TAPICEROWANA, ROZKŁADANA**

OPIS: **SOFA TAPICEROWANA - WERSALKA, ROZKŁADANA, NA NOGACH
STALOWYCH, CZARNYCH, PIKOWANA. TAPICERKA CIEMNOSZARA,
ŁATWOZMYWALNA.**

WYMIARY: **H = 76 CM
L = 180 CM
D = 87 CM**

ILOŚĆ: **2 SZTUKI**

WYKOŃCZENIE: **NOGI STALOWE, CZARNE, TAPICERKA: NP. RITZ RT14 | Tatrzański Granit
(MIN. 36 600 CYKLI MARTINDALE) - CIEMNOSZARA.
ŁATWOZMYWALNA.**

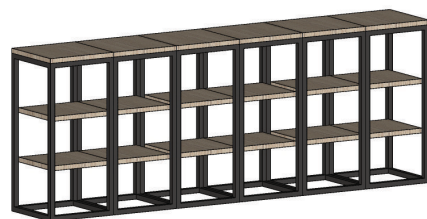
UWAGI: **NALEŻY PRZEWIDZIEĆ FILCOWE PODKŁADKI ZABEZPIECZAJĄCE PRZED
RYSOWANIEM PODŁÓG.**

OZNACZENIE: **M.33 A**

NAZWA: **WIESZAKI I SZAFKI NA BUTY**

LOKALIZACJA: **SZATNIA DAMSKA**

PRZYKŁADOWY RYSUNEK:



UWAGA: RYSUNEK JEDYNNIE POGLĄDOWY

NAZWA SZCZEGÓŁOWA: **WIESZAKI NA ODZIEŻ WIERZCHNIĄ I BUTY**
WYKONANA NA WYMIAR, WG RYSUNKÓW.
RYS. TECHNICZNY: 1907 - TOM - RYSUNKI WYKONAWCZE - B13 - M.33 A

OPIS: **Wieszaki stalowo-drewniane na panelu z płyty laminowanej, Rząd wieszaków na odzież wierzchnią, powyżej – półka na czapki, poniżej szafka na buty. Półka na buty – potrójne, otwarte boxy. Wykończenie – laminat drewnopodobny + stal malowana proszkowo na RAL 9004 czarny.**

WYMIARY: **WEDŁUG RYSUNKU TECHNICZNEGO NR: B13 - M.33 A**

ILOŚĆ: **1 SZTUKA**

WYKOŃCZENIE: **WEDŁUG RYSUNKU. LAMINAT DREWNOPODOBNY, STAŁ MALOWANA NA CZARNO.**

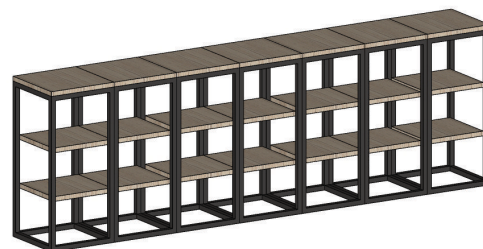
UWAGI: **WYMAGANA KLASYFIKACJA NRO. WSZYSTKIE WYMIARY DO POTWIERDZENIA NA BUDOWIE PRZEZ WYKONAWCĘ ZABUDOWY.**

OZNACZENIE: **M.33 B**

NAZWA: **WIESZAKI I SZAFKI NA BUTY**

LOKALIZACJA: **SZATNIA MĘSKA**

PRZYKŁADOWY RYSUNEK:



UWAGA: RYSUNEK JEDYNNIE POGLĄDOWY

NAZWA SZCZEGÓŁOWA: **WIESZAKI NA ODZIEŻ WIERZCHNIĄ I BUTY**
WYKONANA NA WYMIAR, WG RYSUNKÓW.
RYS. TECHNICZNY: 1907 - TOM - RYSUNKI WYKONAWCZE - B14 - M.33 B

OPIS: **Wieszaki stalowo-drewniane na panelu z płyty laminowanej, Rząd wieszaków na odzież wierzchnią, powyżej – półka na czapki, poniżej szafka na buty. Półka na buty – potrójne, otwarte boxy. Wykończenie – laminat drewnopodobny + stal malowana proszkowo na RAL 9004 czarny.**

WYMIARY: **WEDŁUG RYSUNKU TECHNICZNEGO NR: B14 - M.33 B**

ILOŚĆ: **1 SZTUKA**

WYKOŃCZENIE: **WEDŁUG RYSUNKU. LAMINAT DREWNOPODOBNY, STAŁ MALOWANA NA CZARNO.**

UWAGI: **WYMAGANA KLASYFIKACJA NRO. WSZYSTKIE WYMIARY DO POTWIERDZENIA NA BUDOWIE PRZEZ WYKONAWCĘ ZABUDOWY.**

OZNACZENIE: **M.34**

NAZWA: **KRZESŁO SKŁADANE**

LOKALIZACJA: **SZATNIA MĘSKA**

PRZYKŁADOWY RYSUNEK:



UWAGA: RYSUNEK JEDYNNIE POGLĄDOWY

NAZWA SZCZEGÓŁOWA: **KRZESŁO SKŁADANE Z UCHWYTEM**

OPIS: **KRZESŁO SKŁADANE, DREWNIANE, NOGI DREWNIANE, WEDŁUG ZDJĘCIA. CAŁOŚĆ CZARNA. ZAWIASY STALOWE.**

WYMIARY: **H = 77 CM**
L = 44 CM
D = 51 CM

ILOŚĆ: **10 SZTUK**

WYKOŃCZENIE: **MALOWANE DREWNO - CZARNE**

UWAGI: **NALEŻY PRZEWIDZIEĆ FILCOWE PODKŁADKI ZABEZPIECZAJĄCE PRZED RYSOWANIEM PODŁÓG.**

OZNACZENIE: **M.35**

NAZWA: **PÓŁKA NAD PRALKĄ**

LOKALIZACJA: **ŁAZIENKA DAMSKA,
ŁAZIENKA MĘSKA**

PRZYKŁADOWY RYSUNEK:



UWAGA: RYSUNEK JEDYNNIE POGLĄDOWY

NAZWA SZCZEGÓŁOWA: **PÓŁKA NAD PRALKĘ, REGULOWANA**

OPIS: **PÓŁKI NAD PRALKĘ, STALOWA, BIAŁA, MONTOWANA DO ŚCIANY,
REGULOWANA WYSOKOŚĆ PÓŁEK. 3 PÓŁKI - DOLNA NAD CAŁĄ
PRALKĄ, WYŻSZE - PŁYTSZE.**

WYMIARY: **H = 197 CM**
L = 66 CM
D = 61 CM

IŁOŚĆ: **3 SZTUKI**

WYKOŃCZENIE: **STAL, BIAŁA**

UWAGI: **MONTAŻ DO ŚCIANY**

OZNACZENIE: **M.36**

NAZWA: **WIESZAK**

LOKALIZACJA: **ŁAZIENKA DAMSKA,
ŁAZIENKA MĘSKA,
SALA BALETOWA-
KORYTARZ**

PRZYKŁADOWY RYSUNEK:



UWAGA: RYSUNEK JEDYNNIE POGLĄDOWY

NAZWA SZCZEGÓŁOWA: **WIESZAK NA ODZIEŻ I RĘCZNIKI**

OPIS: **WIESZAK NA ODZIEŻ I RĘCZNIKI, HACZYKI STALOWE, LISTWA Z
PŁYTY MEBLOWEJ BIAŁEJ, MAT. MONTOWANY DO ŚCIANY. 5
HACZYKÓW.**

WYMIARY: **H = 8 CM
L = 60 CM
D = 4 CM**

ILOŚĆ: **12 SZTUK**

WYKOŃCZENIE: **STAL NIERDZEWNA ,BIAŁA PŁYTA MEBLOWA.**

UWAGI: **-**

OZNACZENIE: **M.37**

NAZWA: **WIESZAK POD PRYSZNIC**

LOKALIZACJA: **ŁAZIENKA DAMSKA,
ŁAZIENKA MĘSKA**

PRZYKŁADOWY RYSUNEK:



UWAGA: RYSUNEK JEDYNNIE POGLĄDOWY

NAZWA SZCZEGÓŁOWA: **WIESZAK NA ODZIEŻ I RĘCZNIKI**

OPIS: **WIESZAK NA ODZIEŻ I RĘCZNIKI, HACZYKI STAŁOWE, BIAŁE
TWORZYWO SZTUCZNE. MONTOWANY DO ŚCIANY, OKRĄGŁY.**

WYMIARY: **H = 8 CM**

L = 5 CM

D = 5 CM

IŁOŚĆ: **10 SZTUK**

WYKOŃCZENIE: **STAŁ NIERDZEWNA ,BIAŁY**

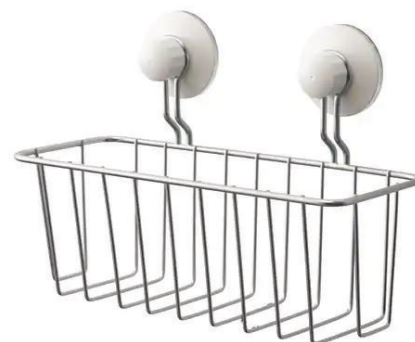
UWAGI: **-**

OZNACZENIE: **M.38**

NAZWA: **KOSZYK POD PRYSZNIC**

LOKALIZACJA: **ŁAZIENKA DAMSKA,
ŁAZIENKA MĘSKA**

PRZYKŁADOWY RYSUNEK:



UWAGA: RYSUNEK JEDYNNIE POGLĄDOWY

NAZWA SZCZEGÓŁOWA: **KOSZ NAKOSMETYKI**

OPIS: **KOSZYK STALOWY NA KOSMETYKI, BIAŁE
TWORZYWO SZTUCZNE. MONTOWANY DO ŚCIANY. WEDŁUG ZDJĘCIA.**

WYMIARY: **H = 14 CM**

L = 24 CM

D = 12 CM

IŁOŚĆ: **13 SZTUK**

WYKOŃCZENIE: **STAL NIERDZEWNA ,BIAŁY**

UWAGI: **-**

OZNACZENIE: **M.39**

NAZWA: **SZAFKA NA UBRANIA**

LOKALIZACJA: **SZATNIA MĘSKA**

NAZWA SZCZEGÓŁOWA: **SZAFKA NA UBRANIA W SZATNI**
WYKONANA NA WYMIAR, WG RYSUNKÓW.
RYS. TECHNICZNY :
1907 - TOM - RYSUNKI WYKONAWCZE - B15 - M.39

OPIS: **Fronty i panele z płyty laminowanej, drewnopodobna. Szafki zamykane na zamek i klucz. Uchwyty czarne. Drzwi na zawiasach. Obudowa, półki: płyta laminowana ciemnoszara. Szafki z wentylacją. Zabudowa NRO. Wewnątrz: drążek czarny, 2x półka - dolna regulowana.**

WYMIARY: **WEDŁUG RYSUNKU TECHNICZNEGO NR: B15 - M.39**

ILOŚĆ: **20 SZTUK**

WYKOŃCZENIE: **WEDŁUG RYSUNKU. PŁYTA LAMINOWANA DREWNOPODOBNA ORAZ CIEMNOSZARA. UCHWYTY CZARNE.**

UWAGI: **WYMAGANA KLASYFIKACJA NRO. WSZYSTKIE WYMIARY DO POTWIERDZENIA NA BUDOWIE PRZEZ WYKONAWCĘ ZABUDOWY.**

NALEŻY POZOSTAWIĆ ODPOWIEDNIE DYSTANSE POMIĘDZY FRONTAMI, BY UMOŻLIWIĆ OTWIERANIE DRZWI OD SZAFY.

NALEŻY PRZEWIDZIEĆ SZTYWNE ŁĄCZENIE SZAFEK USTAWIONYCH OBOK SIEBIE ORAZ BLENDY NA ZAKOŃCZENIU ZABUDOWY, A TAKŻE SZAFKI NAROŻNE. NALEŻY PRZEWIDZIEĆ WENTYLACJĘ SZAFEK.

OZNACZENIE: **M.39**

NAZWA: **SZAFKA NA UBRANIA**

LOKALIZACJA: **SZATNIA MĘSKA**

PRZYKŁADOWY RYSUNEK:



UWAGA: RYSUNEK JEDYNYNIE POGLĄDOWY

OZNACZENIE: **M.40**

NAZWA: **STÓŁ**

LOKALIZACJA: **SZATNIA DAMSKA**

PRZYKŁADOWY RYSUNEK:



UWAGA: RYSUNEK JEDYNNIE POGLĄDOWY

NAZWA SZCZEGÓŁOWA: **STÓŁ NA 4 NOGACH**
WYKONANA NA WYMIAR, WG RYSUNKÓW.
RYS. TECHNICZNY: 1907 - TOM - RYSUNKI WYKONAWCZE - B16 - M.40

OPIS: **Płyta laminowana, drewnopodobna- blat, 4 nogi stalowe, malowane proszkowo na RAL 9004.**

WYMIARY: **WEDŁUG RYSUNKU TECHNICZNEGO NR: B16 - M.40**

ILOŚĆ: **1 SZTUKA**

WYKOŃCZENIE: **WEDŁUG RYSUNKU. LAMINAT DREWNOPODOBNY,
STAŁ MALOWANA NA CZARNO.**

UWAGI: **WSZYSTKIE WYMIARY DO POTWIERDZENIA NA BUDOWIE PRZEZ
WYKONAWCĘ ZABUDOWY.**
**NALEŻY PRZEWIDZIEĆ FILCOWE PODKŁADKI ZABEZPIECZAJĄCE PRZED
RYSOWANIEM PODŁÓG.**

OZNACZENIE: **M.41**

NAZWA: **STÓŁ**

LOKALIZACJA: **SZATNIA MĘSKA**

PRZYKŁADOWY RYSUNEK:



UWAGA: RYSUNEK JEDYNNIE POGLĄDOWY

NAZWA SZCZEGÓŁOWA: **STÓŁ NA 4 NOGACH**

WYKONANA NA WYMIAR, WG RYSUNKÓW.

RYS. TECHNICZNY: 1907 - TOM - RYSUNKI WYKONAWCZE - B17 - M.41

OPIS: **Płyta laminowana, drewnopodobna- blat, 4 nogi stalowe, malowane proszkowo na RAL 9004.**

WYMIARY: **WEDŁUG RYSUNKU TECHNICZNEGO NR: B17 - M.41**

ILOŚĆ: **1 SZTUKA**

WYKOŃCZENIE: **WEDŁUG RYSUNKU. LAMINAT DREWNOPODOBNY, STAL MALOWANA NA CZARNO.**

UWAGI: **WSZYSTKIE WYMIARY DO POTWIERDZENIA NA BUDOWIE PRZEZ WYKONAWCĘ ZABUDOWY.**

NALEŻY PRZEWIDZIEĆ FILCOWE PODKŁADKI ZABEZPIECZAJĄCE PRZED RYSOWANIEM PODŁÓG.

OZNACZENIE: **M.42**

NAZWA: **KRZESŁO**

LOKALIZACJA: **SZATNIA MĘSKA
SZATNIA DAMSKA**

PRZYKŁADOWY RYSUNEK:



TAPICERKA - CZARNA

DESIGN FOR PEOPLE

UWAGA: RYSUNEK JEDYNNIE POGLĄDOWY

NAZWA SZCZEGÓŁOWA: **KRZESŁO TAPICEROWANE, SZTAPLOWANE**

OPIS: **KRZESŁO TAPICEROWANE, SKÓRA EKOLOGICZNA, CZARNA. KRZESŁA Z OPARCIEM PROSTOKĄTNYM, SZTAPLOWANE.**

WYMIARY: **H = 90 CM
L = 45 CM
D = 50 CM**

IŁOŚĆ: **20 SZTUK**

WYKOŃCZENIE: **TAPICERKA CZARNA, SKÓRA EKOLOGICZNA. WYTRZYMAŁOŚĆ: MIN 20 TYS CYKLI MARTINDALE.**

UWAGI: **NALEŻY PRZEWIDZIEĆ FILCOWE PODKŁADKI ZABEZPIECZAJĄCE PRZED RYSOWANIEM PODŁÓG.**

OZNACZENIE: **M.43**

NAZWA: **PÓŁKA NAROŻNA**

LOKALIZACJA: **ŁAZIENKA MĘSKA**

PRZYKŁADOWY RYSUNEK:



UWAGA: RYSUNEK JEDYNNIE POGLĄDOWY

NAZWA SZCZEGÓŁOWA: **PÓŁKA NA KOSMETYKI, NAROŻNA**

OPIS: **PÓŁKA NAROŻNA NA KOSMETYKI. 4 PÓŁKI DREWNIANE, 3 NOGI DREWNIANE. WĘŁUG ZDJĘCIA.**

WYMIARY: **H = 99 CM**
L = 34 CM
D = 34 CM

IŁOŚĆ: **1 SZTUKA**

WYKOŃCZENIE: **DREWNO, KOLOR NATURALNY.**

UWAGI: **-**

OZNACZENIE: **M.44**

NAZWA: **SUSZARKA SKŁADANA**

LOKALIZACJA: **ŁAZIENKA DAMSKA,
ŁAZIENKA MĘSKA**

PRZYKŁADOWY RYSUNEK:



UWAGA: RYSUNEK JEDYNNIE POGLĄDOWY

NAZWA SZCZEGÓŁOWA: **SUSZARKA SKŁADANA NA UBRANIA**

OPIS: **SUSZARKA ALUMINIOWA, BIAŁA, STABILIZATORY PLASTIKOWE, SZARE. STABILNA SUSZARKA NA PRANIE, SKŁADANA - 3 SEKCJE - ŚRODKOWA + 2 BOCZNE SKŁADANE. NOGI SKŁADANE.**

WYMIARY: **H = 94 CM
L = 110 CM
D = 61 CM**

ILOŚĆ: **3 SZTUKI**

WYKOŃCZENIE: **STAL, BIAŁA, SZARE TWORZYWO SZTUCZNE.**

UWAGI: **-**

OZNACZENIE: **M.45 A**

NAZWA: **BIURKO**

LOKALIZACJA: **BIURO STUDIA
BALETOWEGO, POKÓJ
KIEROWNIKA STUDIA
BALETOWEGO**

PRZYKŁADOWY RYSUNEK:



UWAGA: RYSUNEK JEDYNNIE POGLĄDOWY

NAZWA SZCZEGÓŁOWA: **BIURKO Z SZUFLADAMI I PÓŁKĄ**

OPIS: **BIURKO BIAŁE, Z PŁYTY MEBLOWEJ, POŁYSK. OD STRONY ŚCIANY ;
SZUFLADA ORAZ SZAFKA NA KOMPUTER STACJONARNY, OD STRONY
POMIESZCZENIA - WĄSKA PÓŁKA NA SEGREGATOR - TRÓJDZIELNA.
WEDŁUG ZDJĘCIA. BRAK BLENDE NA NOGI. TULEJE POD KABLE.**

WYMIARY: **H = 75 CM**
L = 50 CM
D = 115 CM

IŁOŚĆ: **2 SZTUKI - LEWE I PRAWY.**

WYKOŃCZENIE: **BIAŁA PŁYTA MEBLOWA LAKIEROWANA.**

UWAGI: **NALEŻY PRZEWIDZIEĆ FILCOWE PODKŁADKI ZABEZPIECZAJĄCE PRZED
RYSOWANIEM PODŁÓG.**

OZNACZENIE: **M.45 B**

NAZWA: **BIURKO**

LOKALIZACJA: **BIURO KIEROWNIKA**

PRZYKŁADOWY RYSUNEK:



UWAGA: RYSUNEK JEDYNNIE POGLĄDOWY

NAZWA SZCZEGÓŁOWA: **BIURKO Z SZUFLADAMI I PÓŁKĄ**

OPIS: **BIURKO CZARNE, Z PŁYTY MEBLOWEJ, STAŁOWE WYKOŃCZENIA. OD STRONY OKNA: SZUFLADA ORAZ SZAFKA NA KOMPUTER STACJONARNY, OD STRONY POMIESZCZENIA - BLENDA PEŁNA WEDŁUG ZDJĘCIA. BLENDA NA NOGI. TULEJE POD KABLE.**

WYMIARY: **H = 75 CM**
L = 50 CM
D = 110 CM

IŁOŚĆ: **1 SZTUKA - KONTENER PO LEWEJ.**

WYKOŃCZENIE: **CZARNA PŁYTA MEBLOWA.**

UWAGI: **NALEŻY PRZEWIDZIEĆ FILCOWE PODKŁADKI ZABEZPIECZAJĄCE PRZED RYSOWANIEM PODŁÓG.**

OZNACZENIE: **M.45 C**

NAZWA: **BIURKO**

LOKALIZACJA: **POKÓJ INSPEKTORA**

PRZYKŁADOWY RYSUNEK:



UWAGA: RYSUNEK JEDYNNIE POGLĄDOWY

NAZWA SZCZEGÓŁOWA: **BIURKO Z SZUFLADAMI I PÓŁKĄ**

OPIS: **BIURKO BIAŁE, Z PŁYTY MEBLOWEJ, MAT. NAROŻNE. OD STRONY ŚCIANY : SZAFKA NA DRUKARKĘ, OD STRONY DRZWI: SZUFLADA ORAZ SZAFKA NA KOMPUTER STACJOŃARNY, LUSTRZANE ODBICIE ZDJĘCIA. BRAK BLENDE NA NOGI. TULEJE POD KABLE.**

WYMIARY: **H = 75 CM**
L = 75 CM
D = 120 CM

IŁOŚĆ: **1 SZTUKA - SZUFLADA PO PRAWEJ STRONIE.**

WYKOŃCZENIE: **BIAŁA PŁYTA MEBLOWA, MAT.**

UWAGI: **NALEŻY PRZEWIDZIEĆ FILCOWE PODKŁADKI ZABEZPIECZAJĄCE PRZED RYSOWANIEM PODŁÓG.**

OZNACZENIE: **M.46**

NAZWA: **FOTEL BIUROWY**

LOKALIZACJA: **BIURO STUDIA
BALETOWEGO, POKÓJ
KIEROWNIKA STUDIA
BALETOWEGO, BIURO
INSPEKTORA**

PRZYKŁADOWY RYSUNEK:



UWAGA: RYSUNEK JEDYNNIE POGLĄDOWY

NAZWA SZCZEGÓŁOWA: **FOTEL OBROTOWY, BIUROWY**

OPIS: **FOTEL OBROTOWY, BIUROWY NA KÓŁKACH, Z PODŁOKIETNIKAMI.
REGULOWANA WYSOKOŚĆ SIEDZISKA. TAPICERKA ŁATWOZMYWALNA,
SZARA. WYKOŃCZENIE - TWORZYWO SZTUCZNE CZARNE, WEDŁUG
ZDJĘCIA.**

WYMIARY: **H = 90 CM**
L = 60 CM
D = 60 CM

IŁOŚĆ: **4 SZTUKI**

WYKOŃCZENIE: **TAPICERKA SZARA, WYTRZYMAŁOŚĆ: MIN 20 TYS CYKLI MARTINDALE.
ŁATWOZMYWALNA. WYKOŃCZENIE - CZARNE TWORZYWO SZTUCZNE.**

UWAGI: **-**

OZNACZENIE: **M.47**

NAZWA: **FOTEL**

LOKALIZACJA: **POKÓJ KIEROWNIKA
STUDIA
BALETOWEGO,
POKÓJ INSPEKTORA**

PRZYKŁADOWY RYSUNEK:



UWAGA: RYSUNEK JEDYNNIE POGLĄDOWY

NAZWA SZCZEGÓŁOWA: **FOTEL TAPICEROWANY**

OPIS: **FOTEL TAPICEROWANY, NA NOGACH DREWNIANYCH. TAPICERKA
CIEMNOSZARA, ŁATWOZMYWALNA. FOTEL Z PODŁOKIETNIKAMI.**

WYMIARY: **H = 80 CM**
L = 80 CM
D = 70 CM

ILOŚĆ: **2 SZTUKI**

WYKOŃCZENIE: **NOGI DREWNIANE, KOLOR NATURALNY, TAPICERKA: NP. RITZ RT14 |
Tatrzański Granit (MIN. 36 600 CYKLI MARTINDALE) - CIEMNOSZARA.
ŁATWOZMYWALNA.**

UWAGI: **NALEŻY PRZEWIDZIEĆ FILCOWE PODKŁADKI ZABEZPIECZAJĄCE PRZED
RYSOWANIEM PODŁÓG.**

OZNACZENIE: **M.48 A**

NAZWA: **STOLIK KAWOWY**

LOKALIZACJA: **POKÓJ KIEROWNIKA
STUDIA BALETOWEGO,
POKÓJ KIEROWNIKA,
POKOJE GOŚCINNE,
POKÓJ INSPEKTORA.**

PRZYKŁADOWY RYSUNEK:



UWAGA: RYSUNEK JEDYNNIE POGLĄDOWY

NAZWA SZCZEGÓŁOWA: **STOLIK KAWOWY, OKRĄGŁY**

OPIS: **STOLIK KAWOWY OKRĄGŁY, NISKI. BLAT DREWNIANY LUB
DREWNOPODOBNY, 4 NOGI DRENIANE, CZARNE, ZAOKRĄGLONE.
WEDUG ZDJĘCIA.**

WYMIARY: **H = 36 CM**
D = 50 CM

ILOŚĆ: **5 SZTUK**

WYKOŃCZENIE: **BLAT: DREWNOPODOBNY, KOLOR NATURALNY. NOGI CZARNE.**

UWAGI: **NALEŻY PRZEWIDZIEĆ FILCOWE PODKŁADKI ZABEZPIECZAJĄCE PRZED
RYSOWANIEM PODŁÓG.**

OZNACZENIE: **M.48 B**

NAZWA: **STOLIK KAWOWY**

LOKALIZACJA: **BIURO STUDIA
BALETOWEGO**

PRZYKŁADOWY RYSUNEK:



UWAGA: RYSUNEK JEDYNNIE POGLĄDOWY

NAZWA SZCZEGÓŁOWA: **STOLIK NA KAWĘ I HERBATĘ**

OPIS: **STOLIK PROSTOKĄTNY BIAŁY, Z PŁYTY MEBLOWEJ, PÓŁMAT. NOGI
STALOWE, BIAŁE. JEDNA SZUFLADA, JEDNA PÓŁKA OTWARTA - JAK NA
ZDJĘCIU.**

WYMIARY: **H = 65 CM**

L = 40 CM

D = 40 CM

ILOŚĆ: **1 SZTUKA**

WYKOŃCZENIE: **BIAŁA PŁYTA MEBLOWA, PÓŁMAT. NOGI STALOWE.**

UWAGI: **NALEŻY PRZEWIDZIEĆ FILCOWE PODKŁADKI ZABEZPIECZAJĄCE PRZED
RYSOWANIEM PODŁÓG.**

OZNACZENIE:

M.49

NAZWA:

KRZESŁO

LOKALIZACJA:

**BIURO STUDIA
BALETOWEGO, POKÓJ
KIEROWNIKA STUDIA
BALETOWEGO**

PRZYKŁADOWY RYSUNEK:



TAPICERKA - SZARA

DESIGN FOR PEOPLE

UWAGA: RYSUNEK JEDYNNIE POGLĄDOWY

NAZWA SZCZEGÓŁOWA:

KRZESŁO TAPICEROWANE, SZTAPLOWANE

OPIS:

**KRZESŁO TAPICEROWANE, TAPICERKA SZARA ŁATWOZMYWALNA .
KRZESŁA Z OPARCIEM PROSTOKĄTNYM, SZTAPLOWANE.**

WYMIARY:

H = 90 CM

L = 45 CM

D = 50 CM

ILOŚĆ:

8 SZTUK

WYKOŃCZENIE:

**TAPICERKA SZARA, ŁATWOZMYWALNA. WYTRZYMAŁOŚĆ: MIN 20
TYS CYKLI MARTINDALE.**

UWAGI:

**NALEŻY PRZEWIDZIEĆ FILCOWE PODKŁADKI ZABEZPIECZAJĄCE PRZED
RYSOWANIEM PODŁÓG.**

OZNACZENIE: **M.50**

NAZWA: **SZAFA**

LOKALIZACJA: **BIURO STUDIA BALETOWEGO**

NAZWA SZCZEGÓŁOWA: **SZAFA NA UBRANIA, BOXY DLA PEDAGOGÓW, SZAFA NA DOKUMENTY
WYKONANA NA WYMIAR, WG RYSUNKÓW.**

RYS. TECHNICZNY :

1907 - TOM - RYSUNKI WYKONAWCZE - B18A I B18 B- M.50

OPIS: **Fronty i panele z płyty laminowanej, drewnopodobna. Szafki zamykane na zamek i klucz. Uchwyty stalowe, grafitowe. Drzwi na zawiasach. Szafa z drążkiem - na ubrania, szafa dla pedagogów (boxy), zamykane na zamek, szafa na dokumenty, dolna część na zamek. Cokół z płyty drewnopodobnej. NRO.**

WYMIARY: **WEDŁUG RYSUNKU TECHNICZNEGO NR: B18 A I B18 B- M.50**

ILOŚĆ: **1 SZTUKA**

WYKOŃCZENIE: **WEDŁUG RYSUNKU. PŁYTA LAMINOWANA DREWNOPODOBNA.
UCHWYTY GRAFITOWE.**

UWAGI: **WYMAGANA KLASYFIKACJA NRO. WSZYSTKIE WYMIARY DO
POTWIERDZENIA NA BUDOWIE PRZEZ WYKONAWCĘ ZABUDOWY.**

**NALEŻY POZOSTAWIĆ ODPOWIEDNIE DYSTANSE POMIĘDZY
FRONTAMI, BY UMOŻLIWIĆ OTWIERANIE DRZWI OD SZAFY.**

NALEŻY PRZEWIDZIEĆ BLENDY PRZY ŚCIANACH.

OZNACZENIE: **M.50**

NAZWA: **SZAFKA**

LOKALIZACJA: **BIURO STUDIA BALETOWEGO**

PRZYKŁADOWY RYSUNEK:



UWAGA: RYSUNEK JEDYNNIE POGLĄDOWY

OZNACZENIE: **M.51**

NAZWA: **SZAFKA**

LOKALIZACJA: **BIURO KIEROWNIKA STUDIA
BALETOWEGO**

NAZWA SZCZEGÓŁOWA: **SZAFKA NA UBRANIA, SZAFKA NA DOKUMENTY**

WYKONANA NA WYMIAR, WG RYSUNKÓW.

RYS. TECHNICZNY :

1907 - TOM - RYSUNKI WYKONAWCZE - B19A I B19 B- M.51

OPIS: **Fronty i panele z płyty laminowanej, drewnopodobna. Szafki zamykane na zamek i klucz. Uchwyty stalowe, grafitowe. Drzwi na zawiasach. Szafka z drążkiem - na ubrania, szafka na dokumenty, dolna część na zamek. Cokół z płyty drewnopodobnej. NRO.**

WYMIARY: **WEDŁUG RYSUNKU TECHNICZNEGO NR: B19 A I B19 B- M.51**

ILOŚĆ: **1 SZTUKA**

WYKOŃCZENIE: **WEDŁUG RYSUNKU. PŁYTA LAMINOWANA DREWNOPODOBNA.
UCHWYTY GRAFITOWE.**

UWAGI: **WYMAGANA KLASYFIKACJA NRO. WSZYSTKIE WYMIARY DO
POTWIERDZENIA NA BUDOWIE PRZEZ WYKONAWCĘ ZABUDOWY.**

**NALEŻY POZOSTAWIĆ ODPOWIEDNIE DYSTANSE POMIĘDZY
FRONTAMI, BY UMOŻLIWIĆ OTWIERANIE DRZWI OD SZAFY.**

NALEŻY PRZEWIDZIEĆ BLENDY PRZY ŚCIANACH.

OZNACZENIE: **M.51**

NAZWA: **SZAFA**

LOKALIZACJA: **BIURO KIEROWNIKA STUDIA
BALETOWEGO**

PRZYKŁADOWY RYSUNEK:



UWAGA: RYSUNEK JEDYNNIE POGLĄDOWY

OZNACZENIE: **M.52**

NAZWA: **SZAFKA**

LOKALIZACJA: **BIURO KIEROWNIKA STUDIA
BALETOWEGO, BIURO STUDIA
BALETOWEGO, POKOJE GOŚCINNE**

NAZWA SZCZEGÓŁOWA: **SZAFKA NA DOKUMENTY**

WYKONANA NA WYMIAR, WG RYSUNKÓW.

RYS. TECHNICZNY :

1907 - TOM - RYSUNKI WYKONAWCZE - B20 - M.52

OPIS: **Fronty i panele z płyty laminowanej, drewnopodobna. Szafki zamykane na zamek i klucz. Uchwyty stalowe, grafitowe. Drzwi na zawiasach. Szafka na dokumenty, dolna część na zamek. Cokół z płyty drewnopodobnej. NRO.**

WYMIARY: **WEDŁUG RYSUNKU TECHNICZNEGO NR: B20- M.52**

ILOŚĆ: **4 SZTUKI**

WYKOŃCZENIE: **WEDŁUG RYSUNKU. PŁYTA LAMINOWANA DREWNOPODOBNA.
UCHWYTY GRAFITOWE.**

UWAGI: **WYMAGANA KLASYFIKACJA NRO. WSZYSTKIE WYMIARY DO
POTWIERDZENIA NA BUDOWIE PRZEZ WYKONAWCĘ ZABUDOWY.**

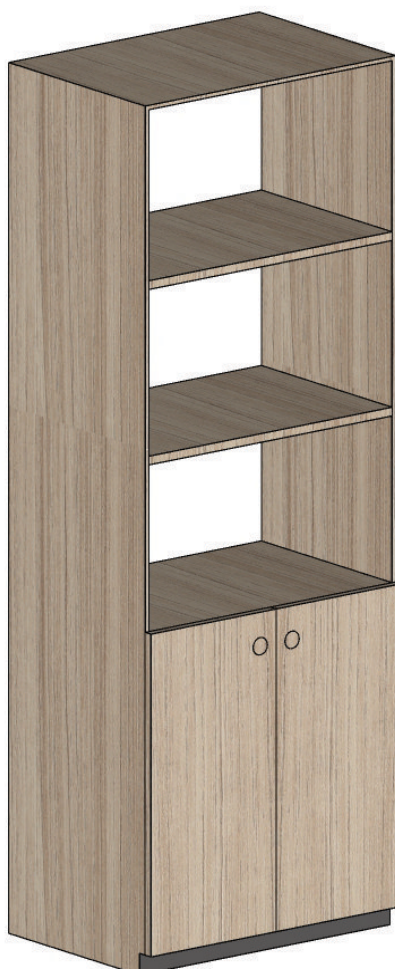
**NALEŻY POZOSTAWIĆ ODPOWIEDNIE DYSTANSE POMIĘDZY
FRONTAMI, BY UMOŻLIWIĆ OTWIERANIE DRZWI OD SZAFY.**

OZNACZENIE: **M.52**

NAZWA: **SZAFA**

LOKALIZACJA: **BIURO KIEROWNIKA STUDIA
BALETOWEGO, BIURO STUDIA
BALETOWEGO, POKOJE GOŚCINNE**

PRZYKŁADOWY RYSUNEK:



UWAGA: RYSUNEK JEDYNYNIE POGLĄDOWY

OZNACZENIE: **M.54 A**

NAZWA: **SZAFA AUDIO**

LOKALIZACJA: **SALA BALETOWA**

PRZYKŁADOWY RYSUNEK:

**WG RYS. TECHNICZNY:
1907 - TOM - RYSUNKI
WYKONAWCZE - B21 A I
B21 B - M.54 A**

UWAGA: RYSUNEK JEDYNNIE POGLĄDOWY

NAZWA SZCZEGÓŁOWA: **SZAFA AUDIO NA KÓŁKACH, Z MIEJSCEM NA PARTYTURY
WYKONANA NA WYMIAR, WG RYSUNKÓW.
RYS. TECHNICZNY :
1907 - TOM - RYSUNKI WYKONAWCZE - B21A I B21B - M.54A**

OPIS: **Fronty i panele z płyty laminowanej, biała, antypalcząca. Szafki zamykane na zamek i klucz. Uchwyty stalowe, białe. Drzwi na zawiasach. Szafa na kółkach. Szczegółowe wymagania dla szafy - do uzgodnienia. NRO.**

WYMIARY: **WEDŁUG RYSUNKU TECHNICZNEGO NR: B21 A I B21 B - M.54A**

ILOŚĆ: **1 SZTUKA**

WYKOŃCZENIE: **WEDŁUG RYSUNKU. PŁYTA LAMINOWANA BIAŁA, ANTYPALCUJĄCA, UCHWYTY BIAŁE.**

UWAGI: **WYMAGANA KLASYFIKACJA NRO. WSZYSTKIE WYMIARY DO
POTWIERDZENIA NA BUDOWIE PRZEZ WYKONAWCĘ ZABUDOWY.
NALEŻY POZOSTAWIĆ ODPOWIEDNIE DYSTANSE POMIĘDZY
FRONTAMI, BY UMOŻLIWIĆ OTWIERANIE DRZWI OD SZAFY.
NALEŻY POZOSTAWIĆ DYSTANS UMOŻLIWIAJĄCY WYSUNIĘCIE SZAFY.
NALEŻY PRZEWIDZIEĆ WYCIĘCIA NA GNIAZDA.**

OZNACZENIE: **M.54 B**

NAZWA: **SZAFKA NA BUTY**

LOKALIZACJA: **SALA BALETOWA,
SZATNIA DAMSKA**

PRZYKŁADOWY RYSUNEK:

**WG RYS. TECHNICZNY:
1907 - TOM - RYSUNKI
WYKONAWCZE - B22 -
M.54 B**

UWAGA: RYSUNEK JEDYNNIE POGLĄDOWY

NAZWA SZCZEGÓŁOWA: **MAŁA SZAFKA NA BUTY
WYKONANA NA WYMIAR, WG RYSUNKÓW.
RYS. TECHNICZNY :
1907 - TOM - RYSUNKI WYKONAWCZE - B22 - M.54B**

OPIS: **Mała szafka na buty - profile stalowe czarne, płyta drewnopodobna.**

WYMIARY: **WEDŁUG RYSUNKU TECHNICZNEGO NR: B22 - M.54B**

ILOŚĆ: **2 SZTUKI**

WYKOŃCZENIE: **PROFILE STALOWE CZARNE, PŁYTA DREWNOPODOBNA.**

UWAGI: **WSZYSTKIE WYMIARY DO POTWIERDZENIA NA BUDOWIE PRZEZ
WYKONAWCĘ ZABUDOWY.

NALEŻY PRZEWIDZIEĆ FILCOWE PODKŁADKI ZABEZPIECZAJĄCE PRZED
RYSOWANIEM PODŁÓG.**

OZNACZENIE: **M.55 A**

NAZWA: **SZAFKA**

LOKALIZACJA: **BIURO KIEROWNIKA**

NAZWA SZCZEGÓŁOWA: **SZAFKA NA UBRANIA, SZAFKA NA DOKUMENTY, SZAFKA NA KAWĘ I HERBATĘ**

WYKONANA NA WYMIAR, WG RYSUNKÓW.

RYS. TECHNICZNY :

1907 - TOM - RYSUNKI WYKONAWCZE - B23A I B23B - M.55A

OPIS: **Fronty i panele z płyty laminowanej, drewnopodobna. Szafki zamykane na zamek i klucz. Uchwyty stalowe, grafitowe. Drzwi na zawiasach. Szafka z drążkiem - na ubrania, szafka na dokumenty, dolna część na zamek. Cokół z płyty drewnopodobnej. Dodatkowa część z blatem i miejscem na kawę i herbatę oraz czajnik, profile stalowe, czarne.**

WYMIARY: **WEDŁUG RYSUNKU TECHNICZNEGO NR: B23 A I B23 B- M.55 A**

ILOŚĆ: **1 SZTUKA**

WYKOŃCZENIE: **WEDŁUG RYSUNKU. PŁYTA LAMINOWANA DREWNOPODOBNA. UCHWYTY GRAFITOWE.**

UWAGI: **WYMAGANA KLASYFIKACJA NRO. WSZYSTKIE WYMIARY DO POTWIERDZENIA NA BUDOWIE PRZEZ WYKONAWCĘ ZABUDOWY.**

NALEŻY POZOSTAWIĆ ODPOWIEDNIE DYSTANSE POMIĘDZY FRONTAMI, BY UMOŻLIWIĆ OTWIERANIE DRZWI OD SZAFY.

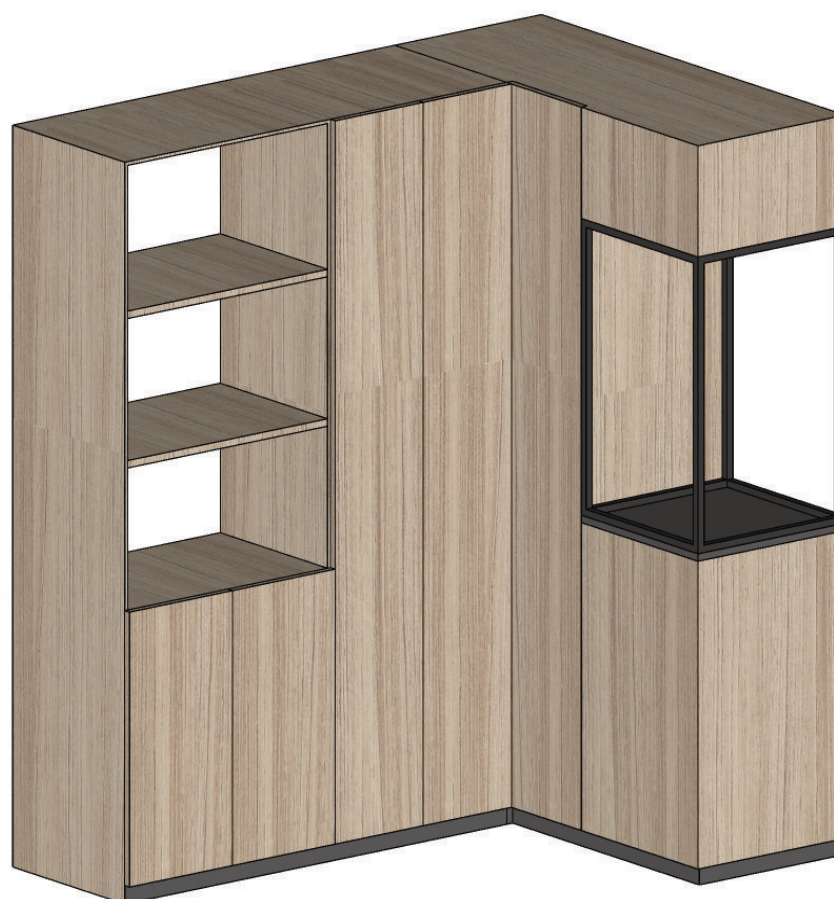
NALEŻY PRZEWIDZIEĆ BLENDY PRZY ŚCIANACH ORAZ WYCIĘCIA POD GNIAZDA

OZNACZENIE: **M.55 A**

NAZWA: **SZAFKA**

LOKALIZACJA: **BIURO KIEROWNIKA**

PRZYKŁADOWY RYSUNEK:



UWAGA: RYSUNEK JEDYNNIE POGLĄDOWY

OZNACZENIE: **M.55 B**

NAZWA: **SZAFKA NA DRUKARKĘ I DOKUMENTY**

LOKALIZACJA: **BIURO KIEROWNIKA**

PRZYKŁADOWY RYSUNEK:

**WG RYS. TECHNICZNY:
1907 - TOM - RYSUNKI
WYKONAWCZE - B24 -
M.55 B**

UWAGA: RYSUNEK JEDYNNIE POGLĄDOWY

NAZWA SZCZEGÓŁOWA: **SZAFKA NA DOKUMENTY I DRUKARKĘ
WYKONANA NA WYMIAR, WG RYSUNKÓW.
RYS. TECHNICZNY :
1907 - TOM - RYSUNKI WYKONAWCZE - B24 - M.55 B**

OPIS: **SZAFKA NA DOKUMENTY - DO UWZGLĘDNIENIA MOCNE ZAMKI,
WEDŁUG PRZYKŁADU. DO UWZGLĘDNIENIA TULEJE POD KABLE NA
DRUKARKĘ. SZAFKA Z PŁYTY LAMINOWANEJ CZARNEJ - W KOLORZE
BIURKA M.45 B.**

WYMIARY: **WEDŁUG RYSUNKU TECHNICZNEGO NR: B24 - M.55B**

ILOŚĆ: **1 SZTUKA**

WYKOŃCZENIE: **CZARNE - W KOLORZE BIURKA**

UWAGI: **WSZYSTKIE WYMIARY DO POTWIERDZENIA NA BUDOWIE PRZEZ
WYKONAWCĘ ZABUDOWY.
NALEŻY PRZEWIDZIEĆ FILCOWE PODKŁADKI ZABEZPIECZAJĄCE PRZED
RYSOWANIEM PODŁÓG.
MOCNE ZAMKI NA AKTA.**

OZNACZENIE: **M.56**

NAZWA: **FOTEL**

LOKALIZACJA: **POKÓJ KIEROWNIKA**

PRZYKŁADOWY RYSUNEK:



UWAGA: RYSUNEK JEDYNNIE POGLĄDOWY

NAZWA SZCZEGÓŁOWA: **FOTEL TAPICEROWANY**

OPIS: **FOTEL TAPICEROWANY, PIKOWANY, NA STAŁOWYCH NOGACH - CHROM. FOTEL INSPIROWANY BARCELONA CHAIR.**

WYMIARY: **H = 88 CM**
L = 90 CM
D = 90 CM

IŁOŚĆ: **1 SZTUKA**

WYKOŃCZENIE: **TAPICERKA CZARNA SKÓRA (WYTRZYMAŁOŚĆ MIN: 20 TYS CYKLI MARTINDALE), NOGI -STAŁ, CHROM**

UWAGI: **NALEŻY PRZEWIDZIEĆ FILCOWE PODKŁADKI ZABEZPIECZAJĄCE PRZED RYSOWANIEM PODŁÓG.**

OZNACZENIE: **M.59**

NAZWA: **SZAFA Z MINIBAREM**

LOKALIZACJA: **POKÓJ GOŚCINNY 1**

NAZWA SZCZEGÓŁOWA: **SZAFA NA UBRANIA, SZAFA NA KAWĘ I
HERBATĘ - Z UKRYTYM MINIBAREM**

WYKONANA NA WYMIAR, WG RYSUNKÓW.

RYS. TECHNICZNY :

1907 - TOM - RYSUNKI WYKONAWCZE - B25 - M.59

OPIS: **Fronty i panele z płyty laminowanej, drewnopodobna. Uchwyty stalowe, grafitowe. Drzwi na zawiasach. Szafa z drążkiem - na ubrania. Cokół z płyty drewnopodobnej. Dodatkowa część z blatem i miejscem na kawę i herbatę oraz czajnik, profile stalowe, czarne. Ukryty minibar - do przewidzenia wentylacja minibaru. Minibar w zakresie wykonawcy.**

WYMIARY: **WEDŁUG RYSUNKU TECHNICZNEGO NR: B25 - M.59**

ILOŚĆ: **1 SZTUKA**

WYKOŃCZENIE: **WEDŁUG RYSUNKU. PŁYTA LAMINOWANA DREWNOPODOBNA.
UCHWYTY GRAFITOWE.**

UWAGI: **WYMAGANA KLASYFIKACJA NRO. WSZYSTKIE WYMIARY DO
POTWIERDZENIA NA BUDOWIE PRZEZ WYKONAWCĘ ZABUDOWY.**

**NALEŻY POZOSTAWIĆ ODPOWIEDNIE DYSTANSE POMIĘDZY
FRONTAMI, BY UMOŻLIWIĆ OTWIERANIE DRZWI OD SZAFY.**

**NALEŻY PRZEWIDZIEĆ BLENDE PRZY ŚCIANACH ORAZ WYCIĘCIA POD
GNIAZDA ORAZ WENTYLACJĘ MINIBARU.**

OZNACZENIE: **M.59**

NAZWA: **SZAFA Z MINIBAREM**

LOKALIZACJA: **POKÓJ GOŚCINNY 1**

PRZYKŁADOWY RYSUNEK:



UWAGA: RYSUNEK JEDYNYNIE POGLĄDOWY

OZNACZENIE: **M.60**

NAZWA: **SZAFA Z MINIBAREM**

LOKALIZACJA: **POKÓJ GOŚCINNY 2**

NAZWA SZCZEGÓŁOWA: **SZAFA NA UBRANIA, SZAFA NA KAWĘ I
HERBATĘ - Z UKRYTYM MINIBAREM**

WYKONANA NA WYMIAR, WG RYSUNKÓW.

RYS. TECHNICZNY :

1907 - TOM - RYSUNKI WYKONAWCZE - B26 - M.60

OPIS: **Fronty i panele z płyty laminowanej, drewnopodobna. Uchwyty stalowe, grafitowe. Drzwi na zawiasach. Szafa z drążkiem - na ubrania. Cokół z płyty drewnopodobnej. Dodatkowa część z blatem i miejscem na kawę i herbatę oraz czajnik, profile stalowe, czarne. Ukryty minibar - do przewidzenia wentylacja minibaru. Minibar w zakresie wykonawcy.**

WYMIARY: **WEDŁUG RYSUNKU TECHNICZNEGO NR: B26 - M.60**

ILOŚĆ: **1 SZTUKA**

WYKOŃCZENIE: **WEDŁUG RYSUNKU. PŁYTA LAMINOWANA DREWNOPODOBNA.
UCHWYTY GRAFITOWE.**

UWAGI: **WYMAGANA KLASYFIKACJA NRO. WSZYSTKIE WYMIARY DO
POTWIERDZENIA NA BUDOWIE PRZEZ WYKONAWCĘ ZABUDOWY.**

**NALEŻY POZOSTAWIĆ ODPOWIEDNIE DYSTANSE POMIĘDZY
FRONTAMI, BY UMOŻLIWIĆ OTWIERANIE DRZWI OD SZAFY.**

**NALEŻY PRZEWIDZIEĆ BLENDE PRZY ŚCIANACH ORAZ WYCIĘCIA POD
GNIAZDA ORAZ WENTYLACJĘ MINIBARU.**

OZNACZENIE: **M.60**

NAZWA: **SZAFA Z MINIBAREM**

LOKALIZACJA: **POKÓJ GOŚCINNY 2**

PRZYKŁADOWY RYSUNEK:



UWAGA: RYSUNEK JEDYNNIE POGLĄDOWY

OZNACZENIE: **M.61**

NAZWA: **FOTEL ROZKŁADANY**

LOKALIZACJA: **POKÓJ GOŚCINNY 2**

PRZYKŁADOWY RYSUNEK:



UWAGA: RYSUNEK JEDYNNIE POGLĄDOWY

NAZWA SZCZEGÓŁOWA: **FOTEL TAPICEROWANY ROZKŁADANY**

OPIS: **FOTEL TAPICEROWANY, NA NOGACH DREWNIANYCH. TAPICERKA CIEMNOSZARA, ŁATWOZMYWALNA. FOTEL Z PODŁOKIETNIKAMI. 3 GUZIKI - PIKOWANIE NA OPARCIU. ROZKŁADANY, Z MATERACEM, NA KONSTRUKCJI STALOWEJ.**

WYMIARY: **H = 87 CM**
L = 96 CM
D = 105 CM

ILOŚĆ: **1 SZTUKA**

WYKOŃCZENIE: **NOGI DREWNIANE, CZARNE. TAPICERKA: NP. RITZ RT14 | Tatrzański Granit (MIN. 36 600 CYKLI MARTINDALE) - CIEMNOSZARA. ŁATWOZMYWALNA.**

UWAGI: **NALEŻY PRZEWIDZIEĆ FILCOWE PODKŁADKI ZABEZPIECZAJĄCE PRZED RYSOWANIEM PODŁÓG.**

OZNACZENIE: **M.62**

NAZWA: **STÓŁ**

LOKALIZACJA: **POKÓJ GOŚCINNY 1 I 2**

PRZYKŁADOWY RYSUNEK:



UWAGA: RYSUNEK JEDYNNIE POGLĄDOWY

NAZWA SZCZEGÓŁOWA: **STÓŁ NA 4 NOGACH**

OPIS: **STÓŁ BIAŁY, Z PŁYTY MEBLOWEJ, PÓŁMAT. 4 NOGI DREWNIANE, SKOŚNE - JAK NA ZDJĘCIU, W NATURALNYM KOLORZE.**

WYMIARY: **H = 75 CM**
L = 70 CM
D = 70 CM

ILOŚĆ: **2 SZTUKI**

WYKOŃCZENIE: **BIAŁA PŁYTA MEBLOWA + DREWNIANE NOGI, KOLOR NATURALNY.**

UWAGI: **NALEŻY PRZEWIDZIEĆ FILCOWE PODKŁADKI ZABEZPIEZAJĄCE PRZED RYSOWANIEM PODŁÓG.**

OZNACZENIE: **M.63**

NAZWA: **SOFA ROZKŁADANA**

LOKALIZACJA: **POKÓJ GOŚCINNY 1**

PRZYKŁADOWY RYSUNEK:



UWAGA: RYSUNEK JEDYNNIE POGLĄDOWY

NAZWA SZCZEGÓŁOWA: **SOFA TAPICEROWANA ROZKŁADANA**

OPIS: **SOFA TAPICEROWANA, NA NOGACH DREWNIANYCH. TAPICERKA CIEMNOSZARA, ŁATWÓZMYWALNA. SOFA Z PODŁOKIETNIKAMI. GUZIKI - PIKOWANIE NA OPARCIU I SIEDZISKU. ROZKŁADANA, Z MATERACEM, NA KONSTRUKCJI STALOWEJ.**

WYMIARY: **H = 80 CM**
L = 162 CM
D = 88 CM

ILOŚĆ: **1 SZTUKA**

WYKOŃCZENIE: **NOGI DREWNIANE. TAPICERKA: NP. RITZ RT14 | Tatrzański Granit (MIN. 36 600 CYKLI MARTINDALE) - CIEMNOSZARA. ŁATWÓZMYWALNA.**

UWAGI: **NALEŻY PRZEWIDZIEĆ FILCOWE PODKŁADKI ZABEZPIECZAJĄCE PRZED RYSOWANIEM PODŁÓG.**

OZNACZENIE:

M.64

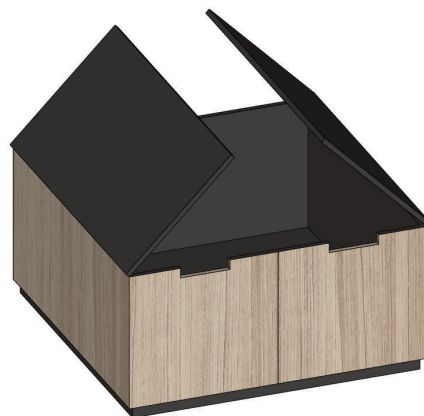
NAZWA:

**ŁAWKA
TAPICEROWANA,
SKRZYŃIA**

LOKALIZACJA:

ANTRESOLA

PRZYKŁADOWY RYSUNEK:



UWAGA: RYSUNEK JEDYNNIE POGLĄDOWY

NAZWA SZCZEGÓŁOWA:

ŁAWKA TAPICEROWANA, Z OTWIERANĄ SKRZYŃIĄ

WYKONANA NA WYMIAR, WG RYSUNKÓW.

RYS. TECHNICZNY: 1907 - TOM - RYSUNKI WYKONAWCZE - B27 - M.64

OPIS:

Skrzynia otwierana na dwie strony. Płyta laminowana, drewnopodobna. tapicerka ciemnoszara, łatwowymywalna. Wewnątrz 1 przegroda. Mebel przesuwny.

WYMIARY:

WEDŁUG RYSUNKU TECHNICZNEGO NR: B27 - M.64

ILOŚĆ:

2 SZTUKI

WYKOŃCZENIE:

WEDŁUG RYSUNKÓW. CIEMNOSZARA TAPICERKA + PŁYTA LAMINOWANA DREWNOPODOBNA, COKOŁ Z PŁYTY LAMINOWANEJ, CIEMNOSZARY.

UWAGI:

WSZYSTKIE WYMIARY DO POTWIERDZENIA NA BUDOWIE PRZEZ WYKONAWCĘ ZABUDOWY.

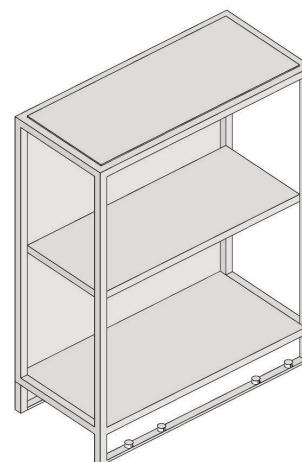
NALEŻY PRZEWIDZIEĆ FILCOWE PODKŁADKI ZABEZPIECZAJĄCE PRZED RYSOWANIEM PODŁÓG.

OZNACZENIE: **M.65**

NAZWA: **SZAFKA**

LOKALIZACJA: **SALA BALETOWA MAŁA**

PRZYKŁADOWY RYSUNEK:



UWAGA: RYSUNEK JEDYNNIE POGLĄDOWY

NAZWA SZCZEGÓŁOWA: **SZAFKA NA TOREBKI, RZECZY OSOBISTE,
WYKONANA NA WYMIAR, WG RYSUNKÓW.**

RYS. TECHNICZNY :

1907 - TOM - RYSUNKI WYKONAWCZE - B28 - M.65

OPIS: **Profile malowane proszkowo na białe - RAL 9003, wewnątrz płyta laminowana, biała matowa. Szafka montowana do podłogi.**

WYMIARY: **WEDŁUG RYSUNKU TECHNICZNEGO NR: B28 - M.65**

ILOŚĆ: **1 SZTUKA**

WYKOŃCZENIE: **PROFILE STALOWE BIAŁE, PŁYTA LAMINOWANA BIAŁA.**

UWAGI: **WSZYSTKIE WYMIARY DO POTWIERDZENIA NA BUDOWIE PRZEZ
WYKONAWCĘ ZABUDOWY.**

SZAFKA MONTOWANA DO PODŁOGI - WYMAGANA KLASYFIKACJA NRO.

OZNACZENIE: **M.66**

NAZWA: **SZAFA AUDIO**

LOKALIZACJA: **SALA BALETOWA
MAŁA**

PRZYKŁADOWY RYSUNEK:

**WG RYS. TECHNICZNY:
1907 - TOM - RYSUNKI
WYKONAWCZE - B29 A I
B29 B - M.66**

UWAGA: RYSUNEK JEDYNNIE POGLĄDOWY

NAZWA SZCZEGÓŁOWA: **SZAFA AUDIO NA KÓŁKACH
WYKONANA NA WYMIAR, WG RYSUNKÓW.
RYS. TECHNICZNY :
1907 - TOM - RYSUNKI WYKONAWCZE - B29A I B29 B- M.66**

OPIS: **Fronty i panele z płyty laminowanej, biała, antypalcząca. Szafki zamykane na zamek i klucz. Uchwyty stalowe, białe. Drzwi na zawiasach. Szafa na kółkach. Szczegółowe wymagania dla szafy - do uzgodnienia. NRO.**

WYMIARY: **WEDŁUG RYSUNKU TECHNICZNEGO NR: B29 A I B29 B - M.66**

ILOŚĆ: **1 SZTUKA**

WYKOŃCZENIE: **WEDŁUG RYSUNKU. PŁYTA LAMINOWANA BIAŁA, ANTYPALCUJĄCA, UCHWYTY BIAŁE.**

UWAGI: **WYMAGANA KLASYFIKACJA NRO. WSZYSTKIE WYMIARY DO
POTWIERDZENIA NA BUDOWIE PRZEZ WYKONAWCĘ ZABUDOWY.
NALEŻY POZOSTAWIĆ ODPOWIEDNIE DYSTANSE POMIĘDZY
FRONTAMI, BY UMOŻLIWIĆ OTWIERANIE DRZWI OD SZAFY.
NALEŻY POZOSTAWIĆ DYSTANS UMOŻLIWIAJĄCY WYSUNIĘCIE SZAFY.
NALEŻY PRZEWIDZIEĆ WYCIĘCIA NA GNIAZDA.**

OZNACZENIE: **M.67**

NAZWA: **KRZESŁO Z PULPITEM,
SZTAPLOWANE**

LOKALIZACJA: **SALA BALETOWA
MAŁA**

PRZYKŁADOWY RYSUNEK:



UWAGA: RYSUNEK JEDYNNIE POGLĄDOWY

NAZWA SZCZEGÓŁOWA: **KRZESŁO SZTAPLOWANE Z PULPITEM**

OPIS: **KRZESŁO Z TWORZYWA SZTUCZNEGO,
Z PULPITEM SKŁADANYM, SZTAPLOWANE. NOGI: CHROM. SIEDZISKO I
OPARCIE: CZARNE, TWORZYWO SZTUCZNE. STOPKI ZABEZPIECZAJĄCE.**

WYMIARY: **H = 90 CM**
L = 45 CM
D = 50 CM

ILOŚĆ: **30 SZTUK**

WYKOŃCZENIE: **CHROM + CZARNE**

UWAGI: **NALEŻY PRZEWIDZIEĆ FILCOWE PODKŁADKI ZABEZPIECZAJĄCE PRZED
RYSOWANIEM PODŁÓG.**

OZNACZENIE: **M.68**

NAZWA: **SZAFA**

LOKALIZACJA: **POKÓJ INSPEKTORA**

PRZYKŁADOWY RYSUNEK:

**WG RYS. TECHNICZNY:
1907 - TOM - RYSUNKI
WYKONAWCZE - B30 -
M.68**

UWAGA: RYSUNEK JEDYNNIE POGLĄDOWY

NAZWA SZCZEGÓŁOWA: **SZAFA NA DOKUMENTY**
WYKONANA NA WYMIAR, WG RYSUNKÓW.
RYS. TECHNICZNY :
1907 - TOM - RYSUNKI WYKONAWCZE - B30 - M.68

OPIS: **Fronty i panele z płyty laminowanej, drewnopodobna. Szafki zamykane na zamek i klucz. Uchwyty stalowe, grafitowe. Drzwi na zawiasach. Szafa na dokumenty, na zamek. Cokół z płyty drewnopodobnej. Miejsce na czajnik. NRO**

WYMIARY: **WEDŁUG RYSUNKU TECHNICZNEGO NR: B30- M.68**

ILOŚĆ: **1 SZTUKA**

WYKOŃCZENIE: **WEDŁUG RYSUNKU. PŁYTA LAMINOWANA DREWNOPODOBNA. UCHWYTY GRAFITOWE.**

UWAGI: **WYMAGANA KLASYFIKACJA NRO. WSZYSTKIE WYMIARY DO POTWIERDZENIA NA BUDOWIE PRZEZ WYKONAWCĘ ZABUDOWY.**
NALEŻY POZOSTAWIĆ ODPOWIEDNIE DYSTANSE POMIĘDZY FRONTAMI, BY UMOŻLIWIĆ OTWIERANIE DRZWI OD SZAFY.

OZNACZENIE: **M.69**

NAZWA: **STRAPONTEN**

LOKALIZACJA: **KOMUNIKACJA**

**UWAGA: UMIESZCZANIE
WYPOSAŻENIA
MONTOWANEGO NA STAŁE
W KOMUNILACJI, ZAWĘŻA JĄ
I NIE JEST DOZWOŁONE- DO
DECYZJI ZLECENIODAWCY.**

PRZYKŁADOWY RYSUNEK:



UWAGA: RYSUNEK JEDYNNIE POGLĄDOWY

NAZWA SZCZEGÓŁOWA: **STRAPONTEN MONTOWANY DO ŚCIANY**

OPIS: **STRAPONTEN ZE SKLEJKI, BIAŁY, MONTOWANY DO ŚCIANY, SKŁADANY.
OPARCIE I SIEDZISKO WYGIĘTE. WEDŁUG ZDJĘCIA.**

WYMIARY: **H = 44 CM**

L = 41 CM

D = 42 CM

ILOŚĆ: **10 SZTUK**

WYKOŃCZENIE: **SKLEJKA BIAŁA**

UWAGI: **-**

OZNACZENIE: **M.70**

NAZWA: **KOSZ NA ŚMIECI**

LOKALIZACJA: **GABINETY, POKOJE**

PRZYKŁADOWY RYSUNEK:



UWAGA: RYSUNEK JEDYNNIE POGLĄDOWY

NAZWA SZCZEGÓŁOWA: **KOSZ NA ŚMIECI 8L**

OPIS: **KOSZ NA ŚMIECI ZE SKLEJKI, Z UCHWYTEM, BEZ POKRYWKI**

WYMIARY: **H = 30CM**
D = 22 CM

IŁOŚĆ: **6 SZTUK**

WYKOŃCZENIE: **STAŁ MALOWANA NA BIAŁO + DREWNO, KOLOR NATURALNY**

UWAGI: **-**

OZNACZENIE: **M.71**

NAZWA: **WIESZAK**

LOKALIZACJA: **GABINETY, POKOJE**

PRZYKŁADOWY RYSUNEK:



UWAGA: RYSUNEK JEDYNNIE POGLĄDOWY

NAZWA SZCZEGÓŁOWA: **WIESZAK NA ODZIEŻ WIERZCHNIĄ**

OPIS: **WIESZAK NA ODZIEŻ Z KOSZYCZKIEM NA DOKUMENTY I TELEFON. WIESZAK STALOWY, WYKOŃCZONY DREWNO. WEDŁUG ZDJĘCIA.**

WYMIARY: **H = 9,5 CM**
L = 30 CM
D = 9,5 CM

IŁOŚĆ: **6 SZTUK**

WYKOŃCZENIE: **STAŁ MALOWANA NA BIAŁO + DREWNO, KOLOR NATURALNY**

UWAGI: **-**

OZNACZENIE:

W.01

NAZWA:

**ŁODÓWKA Z
ZAMRAŻALKĄ**

LOKALIZACJA:

**POKÓJ MASAŻYSTY,
POM. PIERWSZEJ
POMOCY**

PRZYKŁADOWY RYSUNEK:



UWAGA: RYSUNEK JEDYNNIE POGLĄDOWY

NAZWA SZCZEGÓŁOWA:

ŁODÓWKA Z ZAMRAŻALKĄ, NISKA, WOLNOSTOJĄCA

OPIS:

**ŁODÓWKA WOLNOSTOJĄCA, BIAŁA, NISKA. WYPOSAŻONA W
ZAMRAŻALKĘ ORAZ KIESZENIE NA DRZWIACH I 2 PÓŁKI WEWNĄTRZ.**

WYMIARY:

H = 85 CM

L = 60 CM

D = 62 CM

IŁOŚĆ:

2 SZTUKI - DRZWI LEWE I PRAWE

WYKOŃCZENIE:

STAL, BIAŁA.

UWAGI:

**DO OSTATECZNEJ AKCEPTACJI ZLECENIODAWCY NA ETAPIE
WYKONAWCZYM.**

OZNACZENIE: **W.02**

NAZWA: **SZAFA NA LEKI**

LOKALIZACJA: **POKÓJ MASAŻYSTY,
POM. PIERWSZEJ
POMOCY**

PRZYKŁADOWY RYSUNEK:



UWAGA: RYSUNEK JEDYNNIE POGLĄDOWY

NAZWA SZCZEGÓŁOWA: **STAŁOWA, ZAMYKANA SZAFA NA LEKI**

OPIS: **STAŁOWA, PRZESZKLONĄ SZAFA NA LEKI. ZAMYKANA NA ZAMEK. 4
PÓŁKI + JEDNA DOLNA. PÓŁKI SZKLANE. PLECY STAŁOWE, BOKI I
FRONT PRZESZKLONE. KIERUNEK OTWIERANIA - JAK NA ZDJĘCIU.**

WYMIARY: **H = 180 CM**

L = 60 CM

D = 42 CM

IŁOŚĆ: **2 SZTUKI**

WYKOŃCZENIE: **RAL 7035**

UWAGI: **DO OSTATECZNEJ AKCEPTACJI ZLECENIODAWCY NA ETAPIE
WYKONAWCZYM.**

OZNACZENIE: **W.03**

NAZWA: **MIKROFALÓWKA**

LOKALIZACJA: **POKÓJ SOCJALNY**

PRZYKŁADOWY RYSUNEK:



UWAGA: RYSUNEK JEDYNNIE POGLĄDOWY

NAZWA SZCZEGÓŁOWA: **MIKROFALÓWKA, WOLNOSTOJĄCA**

OPIS: **MIKROFALÓWKA STAWIANA NA BLAT - CZARNA, UCHWYT STALOWY. BEZ FUNKCJI GRILL.**

WYMIARY: **H = 27,5 CM**
L = 49 CM
D = 38 CM

ILOŚĆ: **1 SZTUKA**

WYKOŃCZENIE: **CZARNA**

UWAGI: **DO OSTATECZNEJ AKCEPTACJI ZLECENIODAWCY NA ETAPIE WYKONAWCZYM.**

OZNACZENIE: **W.04**

NAZWA: **POJEMNIK NA ŚMIECI
POD ZLEWEM**

LOKALIZACJA: **POKÓJ SOCJALNY**

PRZYKŁADOWY RYSUNEK:



UWAGA: RYSUNEK JEDYNNIE POGLĄDOWY

NAZWA SZCZEGÓŁOWA: **POJEMNIK NA ODPADY**

OPIS: **POJEMNIK PLASTIKOWY. ŁATWY W CZYSZCZENIU.
SZARE TWORZYWO SZTUCZNE ANTYBAKTERYJNE.**

WYMIARY: **H = 52 CM
L = 39 CM
D = 33 CM**

ILOŚĆ: **1 SZTUKA**

WYKOŃCZENIE: **CIEMNOSZARY**

UWAGI: **DO OSTATECZNEJ AKCEPTACJI ZLECENIODAWCY NA ETAPIE
WYKONAWCZYM.**

OZNACZENIE: **W.05**

NAZWA: **SEJF**

LOKALIZACJA: **POKÓJ KIEROWNIKA
STUDIA BALETOWEGO**

PRZYKŁADOWY RYSUNEK:



UWAGA: RYSUNEK JEDYNNIE POGLĄDOWY

NAZWA SZCZEGÓŁOWA: **SEJF CHOWANY W SZAFIE**

OPIS: **SEJF ZASILANY Z GNIAZDA. CHOWANY W SZAFIE, CZARNY, STAŁOWY,
NA KOD Z KLAWIATURĄ I NA KLUCZ.**

WYMIARY: **H = 20 CM
L = 35 CM
D = 20 CM**

IŁOŚĆ: **1 SZTUKA**

WYKOŃCZENIE: **CZARNY**

UWAGI: **DO OSTATECZNEJ AKCEPTACJI ZLECENIODAWCY NA ETAPIE
WYKONAWCZYM.**

CUSTOM DESIGN STUDIO

iliard 

NIP: 9223040001

Karolina Krzysiak

Tel: +48 507 595 140

Email: karolina.krzysiak@customdesignstudio.pl

Konrad Jurek

Tel: + 48 513 786 688

Email: konrad.jurek@customdesignstudio.pl

WWW.CUSTOMDESIGNSTUDIO.PL